

## Component Score Coefficient Matrix

Descriptive Statistics				
	Mean	Std. Deviation <sup>a</sup>	Analysis N <sup>b</sup>	Missing N
QH101A_1 Statut d'occupation du logement: Propriétaire	.71	.452	8423	0
QH101A_2 Statut d'occupation du logement: Copropriétaire	.12	.326	8423	0
QH101A_3 Statut d'occupation du logement: Locataire - acheteur	.01	.089	8423	0
QH101A_4 Statut d'occupation du logement: Locataire simple	.10	.303	8423	0
QH101A_5 Statut d'occupation du logement: Colocataire	.01	.102	8423	0
QH101A_6 Statut d'occupation du logement: Sous - locataire	.00	.027	8423	0
QH101A_7 Statut d'occupation du logement: Logé par l'employeur	.01	.077	8423	0
QH101A_8 Statut d'occupation du logement: Logé gratuitement par un parent ou ami	.04	.187	8423	0
QH101_11 Source d'eau potable: Eau du robinet dans le logement	.29	.452	8423	0
QH101_12 Source d'eau potable: Eau du robinet dans la cour/concession	.32	.467	8423	0
QH101_13 Source d'eau potable: Robinet chez les voisins	.03	.178	8423	0
QH101_14 Source d'eau potable: Eau du robinet public/borne fontaine	.07	.253	8423	0
QH101_21 Source d'eau potable: Puits à pompe ou forage	.04	.197	8423	0
QH101_31 Source d'eau potable: Puits protégés	.05	.227	8423	0
QH101_32 Source d'eau potable: Puits non protégés	.13	.335	8423	0
QH101_41 Source d'eau potable: Source protégée	.01	.073	8423	0
QH101_42 Source d'eau potable: Source non protégée	.01	.085	8423	0
QH101_51 Source d'eau potable: Eau de pluie	.00	.034	8423	0
QH101_61 Source d'eau potable: Camion citerne	.00	.069	8423	0
QH101_71 Source d'eau potable: Charrette avec petite citerne / Tonneau	.02	.133	8423	0
QH101_81 Source d'eau potable: Eau de surface (rivière/barrages/lacs/mares/fleuves/Canal/Canal d'irrigation)	.00	.036	8423	0
QH101_91 Source d'eau potable: Eau en bouteille/ sachet industrialisé	.02	.153	8423	0
QH101_92 Source d'eau potable: Eau en sachet	.00	.068	8423	0
QH109_11 Type de toilettes: Chasse d'eau connectée un système d'égout	.07	.261	8423	0
QH109_12 Type de toilettes: Chasse d'eau connectée à une fosse septique	.24	.427	8423	0
QH109_13 Type de toilettes: Chasse d'eau connectée à une fosse d'aisance	.04	.192	8423	0
QH109_14 Type de toilettes: Chasse d'eau connectée à quelque chose d'autre	.00	.064	8423	0
QH109_21 Type de toilettes: Fosses d'aisance améliorée auto-aérée	.04	.198	8423	0
QH109_22 Type de toilettes: Fosse d'aisance avec dalle	.12	.326	8423	0
QH109_23 Type de toilettes: Fosse d'aisance sans dalle/ trou ouvert	.12	.323	8423	0
QH109_31 Type de toilettes: Toilette a compostage	.00	.067	8423	0
QH109_41 Type de toilettes: Seau/ tinette	.00	.039	8423	0
QH109_51 Type de toilettes: Toilettes/ latrines suspendus	.01	.116	8423	0
QH109_61 Type de toilettes: Pas de toilette nature	.10	.306	8423	0
QH109_96 Type de toilettes: Autre	.00	.036	8423	0
QH109_11_sh Type de toilettes: Chasse d'eau connectée un système d'égout - shared	.03	.170	8423	0
QH109_12_sh Type de toilettes: Chasse d'eau connectée à une fosse septique - shared	.08	.267	8423	0
QH109_13_sh Type de toilettes: Chasse d'eau connectée à une fosse d'aisance - shared	.01	.106	8423	0
QH109_14_sh Type de toilettes: Chasse d'eau connectée à quelque chose d'autre - shared	.00	.029	8423	0
QH109_21_sh Type de toilettes: Fosses d'aisance améliorée auto-aérée - shared	.02	.126	8423	0
QH109_22_sh Type de toilettes: Fosse d'aisance avec dalle - shared	.04	.203	8423	0
QH109_23_sh Type de toilettes: Fosse d'aisance sans dalle/ trou ouvert - shared	.05	.211	8423	0
QH109_31_sh Type de toilettes: Toilette a compostage - shared	.00	.036	8423	0
QH109_51_sh Type de toilettes: Toilettes/ latrines suspendus - shared	.00	.070	8423	0
QH109_96_sh Type de toilettes: Autre - shared	.01	.081	8423	0
QH117_1 Type de cuisinière: Cuisinière électrique	.00	.041	8423	0
QH117_2 Type de cuisinière: Four solaire	.00	.019	8423	0
QH117_3 Type de cuisinière: Cuisinière à gaz propane liquéfié (GPL)/Cuisinière à gaz	.18	.385	8423	0
QH117_4 Type de cuisinière: Cuiinière connectée au gaz naturel	.03	.166	8423	0
QH117_5 Type de cuisinière: Cuisinière au biogaz	.04	.196	8423	0
QH117_6 Type de cuisinière: Cuisinière à combustible liquide	.01	.076	8423	0
QH117_7 Type de cuisinière: Cuisinière d'un fabricant à combustible solide	.07	.261	8423	0
QH117_8 Type de cuisinière: Cuisinière traditionnelle à combustible solide	.16	.366	8423	0
QH117_9 Type de cuisinière: Foyer à trois pierres/foyer ouvert	.47	.499	8423	0
QH117_95 Type de cuisinière: Pas de repas préparé dans le ménage	.04	.190	8423	0
QH117_96 Type de cuisinière: Autre à préciser	.00	.039	8423	0
QH120_1 Type de combustible: Alcool/éthanol	.00	.036	8423	0
QH120_2 Type de combustible: Essence/diesel	.00	.027	8423	0
QH120_3 Type de combustible: Paraffine/pétrole	.00	.039	8423	0
QH120_4 Type de combustible: Charbon/lignite	.00	.049	8423	0
QH120_5 Type de combustible: Charbon de bois	.17	.375	8423	0
QH120_6 Type de combustible: Bois	.51	.500	8423	0

	Component	Sum over each variable	
		If has	If does not have
QH101A_1 Statut d'occupation du logement: Propriétaire	1		
QH101A_1 Statut d'occupation du logement: Propriétaire	-.021	-0.0133790282	0.0335366898
QH101A_2 Statut d'occupation du logement: Copropriétaire	-.006	-0.0168375804	0.0023199152
QH101A_3 Statut d'occupation du logement: Locataire - acheteur	.006	0.0683409701	-0.0005562162
QH101A_4 Statut d'occupation du logement: Locataire simple	.031	0.0911209437	-0.0104017691
QH101A_5 Statut d'occupation du logement: Colocataire	.007	0.0726194407	-0.0007667080
QH101A_6 Statut d'occupation du logement: Sous - locataire	.002	0.0766676263	-0.0000546520
QH101A_7 Statut d'occupation du logement: Logé par l'employeur	.004	0.0542276722	-0.0003238246
QH101A_8 Statut d'occupation du logement: Logé gratuitement par un parent ou ami	.003	0.0159055388	-0.0006016511
QH101_11 Source d'eau potable: Eau du robinet dans le logement	.038	0.0594371001	-0.0239193258
QH101_12 Source d'eau potable: Eau du robinet dans la cour/concession	.005	0.0078401906	-0.0037129804
QH101_13 Source d'eau potable: Robinet chez les voisins	-.007	-0.0372419729	0.0012569394
QH101_14 Source d'eau potable: Eau du robinet public/borne fontaine	-.016	-0.0584151126	0.0043198732
QH101_21 Source d'eau potable: Puits à pompe ou forage	-.019	-0.0902884432	0.0037978561
QH101_31 Source d'eau potable: Puits protégés	-.010	-0.0419323568	0.0024167443
QH101_32 Source d'eau potable: Puits non protégés	-.036	-0.0939008866	0.0138842276
QH101_41 Source d'eau potable: Source protégée	.000	0.0015027645	-0.0000080717
QH101_42 Source d'eau potable: Source non protégée	-.009	-0.1029973600	0.0007637647
QH101_51 Source d'eau potable: Eau de pluie	.000	0.0072654757	-0.0000086360
QH101_61 Source d'eau potable: Camion citerne	.006	0.0805788774	-0.0003844871
QH101_71 Source d'eau potable: Charrette avec petite citerne / Tonneau	.007	0.0525058967	-0.0009584611
QH101_81 Source d'eau potable: Eau de surface (rivière/barrages/lacs/mares/fleuves/Canal/Canal d'irrigation)	-.005	-0.1416533544	0.0001852338
QH101_91 Source d'eau potable: Eau en bouteille/ sachet industrialisé	.020	0.1274440594	-0.0031155748
QH101_92 Source d'eau potable: Eau en sachet	.004	0.0540293913	-0.0002513295
QH109_11 Type de toilettes: Chasse d'eau connectée un système d'égout	.035	0.1224181720	-0.0097438714
QH109_12 Type de toilettes: Chasse d'eau connectée à une fosse septique	.039	0.0690181897	-0.0218446130
QH109_13 Type de toilettes: Chasse d'eau connectée à une fosse d'aisance	.004	0.0217076659	-0.0008628402
QH109_14 Type de toilettes: Chasse d'eau connectée à quelque chose d'autre	.003	0.0408146781	-0.0001703045
QH109_21 Type de toilettes: Fosses d'aisance améliorée auto-aérée	.001	0.0060504570	-0.0002576256
QH109_22 Type de toilettes: Fosse d'aisance avec dalle	-.006	-0.0170368211	0.0023342837
QH109_23 Type de toilettes: Fosse d'aisance sans dalle/ trou ouvert	-.033	-0.0901270908	0.0120590023
QH109_31 Type de toilettes: Toilette a compostage	-.006	-0.0910130181	0.0004124621
QH109_41 Type de toilettes: Seau/ tinette	-.004	-0.1030941290	0.0001593607
QH109_51 Type de toilettes: Toilettes/ latrines suspendus	-.008	-0.0691748705	0.0009575241
QH109_61 Type de toilettes: Pas de toilette nature	-.043	-0.1266617466	0.0147956774
QH109_96 Type de toilettes: Autre	-.003	-0.0865526286	0.0001131810
QH109_11_sh Type de toilettes: Chasse d'eau connectée un système d'égout - shared	.014	0.0802152099	-0.0024637809
QH109_12_sh Type de toilettes: Chasse d'eau connectée à une fosse septique - shared	.014	0.0485689208	-0.0040817896
QH109_13_sh Type de toilettes: Chasse d'eau connectée à une fosse d'aisance - shared	.001	0.0083052150	-0.0000957488
QH109_14_sh Type de toilettes: Chasse d'eau connectée à quelque chose d'autre - shared	-.001	-0.0342899459	0.0000285206
QH109_21_sh Type de toilettes: Fosses d'aisance améliorée auto-aérée - shared	-.001	-0.0057279441	0.0000933002
QH109_22_sh Type de toilettes: Fosse d'aisance avec dalle - shared	-.002	-0.0083565204	0.0003741880
QH109_23_sh Type de toilettes: Fosse d'aisance sans dalle/ trou ouvert - shared	-.019	-0.0858996486	0.0042152773
QH109_31_sh Type de toilettes: Toilette a compostage - shared	-.002	-0.0504860488	0.0000660184
QH109_51_sh Type de toilettes: Toilettes/ latrines suspendus - shared	-.005	-0.0687758204	0.0003364124
QH109_96_sh Type de toilettes: Autre - shared	-.008	-0.0918748723	0.0006149149
QH117_1 Type de cuisinière: Cuisinière électrique	.004	0.1057145340	-0.0001760023
QH117_2 Type de cuisinière: Four solaire	.000	0.0229523764	-0.0000081778
QH117_3 Type de cuisinière: Cuisinière à gaz propane liquéfié (GPL)/Cuisinière à gaz	.053	0.1118656979	-0.0246717276
QH117_4 Type de cuisinière: Cuiinière connectée au gaz naturel	.020	0.1199797055	-0.0034887196
QH117_5 Type de cuisinière: Cuisinière au biogaz	.022	0.1066367490	-0.0044305611
QH117_6 Type de cuisinière: Cuisinière à combustible liquide	.008	0.1055134309	-0.0006174060
QH117_7 Type de cuisinière: Cuisinière d'un fabricant à combustible solide	.013	0.0458592782	-0.0036374799
QH117_8 Type de cuisinière: Cuisinière traditionnelle à combustible solide	.010	0.0218918341	-0.0041416148
QH117_9 Type de cuisinière: Foyer à trois pierres/foyer ouvert	-.073	-0.0769078626	0.0686313256
QH117_95 Type de cuisinière: Pas de repas préparé dans le ménage	.004	0.0226380330	-0.000853018
QH117_96 Type de cuisinière: Autre à préciser	-.002	-0.0603004318	0.0000932111
QH120_1 Type de combustible: Alcool/éthanol	.005	0.1286828149	-0.0001682728
QH120_2 Type de combustible: Essence/diesel	.002	0.0787899360	-0.0000561649
QH120_3 Type de combustible: Paraffine/pétrole	.005	0.1354174347	-0.0002093254
QH120_4 Type de combustible: Charbon/lignite	.003	0.0625656566	-0.0001489127
QH120_5 Type de combustible: Charbon de bois	.024	0.0542318428	-0.0110618696
QH120_6 Type de combustible: Bois	-.075	-0.0733431778	0.0758765291

QH120_7 Type de combustible: Paille/branchages/herbes	.01	.085	8423	0
QH120_8 Type de combustible: Produits agricoles	.00	.022	8423	0
QH120_9 Type de combustible: Bouse d'animal/déchets	.02	.127	8423	0
QH120_10 Type de combustible: Combustibles biomasse transformés (Pellets) ou granulés de bois	.00	.034	8423	0
QH120_12 Type de combustible: Sciure	.00	.036	8423	0
QH120_96 Type de combustible: Autre, Ordures/plastique	.00	.031	8423	0
QH123_2 Source de chauffage pour la maison: Radiateur d'un fabricant	.00	.041	8423	0
QH123_3 Source de chauffage pour la maison: Radiateur traditionnel	.02	.130	8423	0
QH123_4 Source de chauffage pour la maison: Fourneau d'un fabricant	.04	.184	8423	0
QH123_5 Source de chauffage pour la maison: Fourneau traditionnel	.24	.428	8423	0
QH123_6 Source de chauffage pour la maison: Feu à trois pierres/foyer ouvert	.07	.257	8423	0
QH123_95 Source de chauffage pour la maison: Pas chauffage/radiateur dans ménage	.62	.486	8423	0
QH123_96 Source de chauffage pour la maison: Autre, Chauffage central	.02	.126	8423	0
QH125_1 Type de combustible pour le chauffage: Électricité	.03	.168	8423	0
QH125_2 Type de combustible pour le chauffage: Connecté au gaz naturel	.00	.024	8423	0
QH125_4 Type de combustible pour le chauffage: Gaz propane liquéfié (gpl)/gaz de cuisine	.01	.078	8423	0
QH125_5 Type de combustible pour le chauffage: Biogaz	.00	.029	8423	0
QH125_9 Type de combustible pour le chauffage: Charbon/lignite	.00	.068	8423	0
QH125_10 Type de combustible pour le chauffage: Charbon de bois	.24	.426	8423	0
QH125_11 Type de combustible pour le chauffage: Bois	.09	.282	8423	0
QH125_13 Type de combustible pour le chauffage: Produits agricoles, Paille/branchages/herbes	.00	.027	8423	0
QH125_14 Type de combustible pour le chauffage: Bouse d'animal/déchets	.00	.031	8423	0
QH125_96 Type de combustible pour le chauffage: Autre	.01	.119	8423	0
QH126_1 Type d'éclairage à la maison: Électricité (SENELEC)	.67	.471	8423	0
QH126_2 Type d'éclairage à la maison: Groupe electrogene	.00	.051	8423	0
QH126_3 Type d'éclairage à la maison: Solaire	.11	.318	8423	0
QH126_4 Type d'éclairage à la maison: Lampe torche	.20	.402	8423	0
QH126_6 Type d'éclairage à la maison: Lampe tempete, à gaz, à petrole artisanale	.00	.044	8423	0
QH126_8 Type d'éclairage à la maison: Bougie	.01	.076	8423	0
QH126_9 Type d'éclairage à la maison: Bois	.00	.044	8423	0
QH126_95 Type d'éclairage à la maison: Pas d'éclairage dans le ménage	.00	.054	8423	0
QH126_96 Type d'éclairage à la maison: Autre à preciser	.00	.036	8423	0
QH132A L'électricité	.69	.462	8423	0
QH132B Radio	.55	.497	8423	0
QH132C Télévision	.60	.489	8423	0
QH132D Une antenne MMDS / TV5	.13	.332	8423	0
QH132E Un abonnement à canal	.34	.475	8423	0
QH132F Une Téléphone fixe	.04	.186	8423	0
QH132H Une machine à laver	.01	.092	8423	0
QH132I Un Réfrigérateur	.35	.477	8423	0
QH132J Un rechaud / cuisinière à gaz / électrique	.08	.270	8423	0
QH132K Un foyer amélioré	.26	.439	8423	0
QH132L Un vidéo / lecteur CD / DVD	.02	.139	8423	0
QH132M Un climatiseur	.03	.179	8423	0
QH132N Un Ordinateur	.12	.328	8423	0
QH132O Internet à la maison	.09	.289	8423	0
QH132P Une poele à gaz	.07	.255	8423	0
QH133A Bicyclette	.20	.403	8423	0
QH133B Mobylette ou Motocyclette ou un scooter	.22	.416	8423	0
QH133C Voiture personnelle	.07	.254	8423	0
QH133D Voiture ou camion à titre commercial	.02	.131	8423	0
QH133E Charrette	.29	.454	8423	0
QH133F Charrue	.17	.373	8423	0
QH133G Pirogue / filet de peche	.02	.128	8423	0
QH133H Tricycle	.01	.091	8423	0
QH133I Bateau	.00	.060	8423	0
QH133K Une montre	.28	.449	8423	0
MOBPHONE Owns a mobile phone	.84	.363	8423	0
CHECKACC Possession of a bank account	.35	.476	8423	0
QH152_11 Matériau principal du sol: Terre/sable	.27	.441	8423	0
QH152_12 Matériau principal du sol: Bouse	.01	.107	8423	0
QH152_21 Matériau principal du sol: Planches en bois	.00	.029	8423	0
QH152_22 Matériau principal du sol: Palmes/bambou	.00	.049	8423	0
QH152_31 Matériau principal du sol: Parquet ou bois ciré	.00	.029	8423	0
QH152_32 Matériau principal du sol: Bandes de vinyle/asphalte	.01	.088	8423	0
QH152_33 Matériau principal du sol: Carrelage	.28	.448	8423	0
QH152_34 Matériau principal du sol: Ciment	.42	.493	8423	0
QH152_35 Matériau principal du sol: Moquette	.01	.083	8423	0
QH152_96 Matériau principal du sol: Autre	.01	.095	8423	0
QH153_11 Matériau principal du toit: Pas de toit	.01	.071	8423	0
QH153_12 Matériau principal du toit: Chaume/palmes/feuilles	.11	.316	8423	0
QH153_13 Matériau principal du toit: Mottes de terre	.00	.062	8423	0
QH153_21 Matériau principal du toit: Natte	.00	.061	8423	0
QH153_22 Matériau principal du toit: Palmes/bambou	.01	.096	8423	0
QH153_23 Matériau principal du toit: Planches en bois, Carton	.01	.079	8423	0

QH120_7 Type de combustible: Paille/branchages/herbes	-.001	-0.0137314537	0.0001018240
QH120_8 Type de combustible: Produits agricoles	.000	-0.0050792434	0.0000024132
QH120_9 Type de combustible: Bouse d'animal/déchets	-.011	-0.0829337221	0.0013813945
QH120_10 Type de combustible: Combustibles biomasse transformés (Pellets) ou granulés de bois	.002	0.0463551603	-0.0000550994
QH120_12 Type de combustible: Sciure	.000	-0.0003298374	0.0000004313
QH120_96 Type de combustible: Autre, Ordures/plastique	.001	0.0408463577	-0.0000388320
QH123_2 Source de chauffage pour la maison: Radiateur d'un fabricant	.004	0.0990679320	-0.0001649365
QH123_3 Source de chauffage pour la maison: Radiateur traditionnel	.011	0.0806397374	-0.0014125105
QH123_4 Source de chauffage pour la maison: Fourneau d'un fabricant	.013	0.0654661594	-0.0023927454
QH123_5 Source de chauffage pour la maison: Fourneau traditionnel	.026	0.0468844867	-0.0148584826
QH123_6 Source de chauffage pour la maison: Feu à trois pierres/foyer ouvert	-.029	-0.1056510519	0.0081031102
QH123_95 Source de chauffage pour la maison: Pas chauffage/radiateur dans ménage	-.014	-0.0113303446	0.0183172145
QH123_96 Source de chauffage pour la maison: Autre, Chauffage central	-.005	-0.0382667083	0.0006280044
QH125_1 Type de combustible pour le chauffage: Electricité	.015	0.0842941041	-0.0025147037
QH125_2 Type de combustible pour le chauffage: Connecté au gaz naturel	.002	0.0979878798	-0.0000582014
QH125_4 Type de combustible pour le chauffage: Gaz propane liquéfié (gpl)/gaz de cuisine	.010	0.1231006031	-0.0007498962
QH125_5 Type de combustible pour le chauffage: Biogaz	.004	0.1432180563	-0.0001191215
QH125_9 Type de combustible pour le chauffage: Charbon/lignite	.004	0.0574818489	-0.0002673893
QH125_10 Type de combustible pour le chauffage: Charbon de bois	.029	0.0521408126	-0.0162889263
QH125_11 Type de combustible pour le chauffage: Bois	-.029	-0.0943150003	0.0089899734
QH125_13 Type de combustible pour le chauffage: Produits agricoles, Paille/branchages/herbes	.001	0.0222536593	-0.0000158634
QH125_14 Type de combustible pour le chauffage: Bouse d'animal/déchets	-.003	-0.1013028105	0.0000963069
QH125_96 Type de combustible pour le chauffage: Autre	-.006	-0.0524757861	0.0007648242
QH126_1 Type d'éclairage à la maison: Électricité (SENELEC)	.080	0.0567696403	-0.1135190635
QH126_2 Type d'éclairage à la maison: Groupe electrogene	.000	-0.0022955053	0.0000060113
QH126_3 Type d'éclairage à la maison: Solaire	-.033	-0.0911397581	0.0117099448
QH126_4 Type d'éclairage à la maison: Lampe torche	-.065	-0.1293371296	0.0329459990
QH126_6 Type d'éclairage à la maison: Lampe tempete, à gaz, à petrole artisanale	-.004	-0.0992339146	0.0001888596
QH126_8 Type d'éclairage à la maison: Bougie	-.007	-0.0961070466	0.0005623651
QH126_9 Type d'éclairage à la maison: Bois	-.004	-0.0859885861	0.0001636514
QH126_95 Type d'éclairage à la maison: Pas d'éclairage dans le ménage	-.004	-0.0652793475	0.0001943300
QH126_96 Type d'éclairage à la maison: Autre à preciser	-.003	-0.0760655081	0.0000994675
QH132A L'électricité	.078	0.0523867937	-0.1175877686
QH132B Radio	.013	0.0121238909	-0.0148561706
QH132C Télévision	.075	0.0607092677	-0.0920705835
QH132D Une antenne MMDS / TV5	.024	0.0619560546	-0.0089771856
QH132E Un abonnement à canal	.055	0.0757629867	-0.0395308953
QH132F Une Téléphone fixe	.030	0.1571016122	-0.0058221602
QH132H Une machine à laver	.016	0.1720961417	-0.0014837651
QH132I Un Réfrigérateur	.069	0.0941348607	-0.0503699565
QH132J Un rechaud / cuisinière à gaz / électrique	.029	0.0999435980	-0.0085809509
QH132K Un foyer amélioré	.038	0.0645049265	-0.0227621785
QH132L Un vidéo / lecteur CD / DVD	.017	0.1174388057	-0.0023755185
QH132M Un climatiseur	.030	0.1638405883	-0.0056129082
QH132N Un Ordinateur	.046	0.1231207263	-0.0172672360
QH132O Internet à la maison	.046	0.1447638556	-0.0147111582
QH132P Une poele à gaz	.030	0.1079348824	-0.0081002822
QH133A Bicyclette	-.005	-0.0094538418	0.0024329636
QH133B Mobylette ou Motocyclette ou un scooter	.004	0.0067018725	-0.0019269676
QH133C Voiture personnelle	.034	0.1258864466	-0.0093611988
QH133D Voiture ou camion à titre commercial	.010	0.0715501680	-0.0012796888
QH133E Charrette	-.044	-0.0682956650	0.0279007207
QH133F Charrue	-.033	-0.0728170873	0.0145903983
QH133G Pirogue / filet de peche	.002	0.0159130268	-0.0002689634
QH133H Tricycle	-.001	-0.0163516978	0.0001370309
QH133I Bateau	.002	0.0396776624	-0.0001418241
QH133K Une montre	.029	0.0468269268	-0.0182916475
MOBPHONE Owns a mobile phone	.015	0.0063365787	-0.0341281693
CHECKACC Possession of a bank account	.051	0.0701423728	-0.0373361075
QH152_11 Matériau principal du sol: Terre/sable	-.044	-0.0737081766	0.0266059245
QH152_12 Matériau principal du sol: Bouse	-.013	-0.1248691910	0.0014547576
QH152_21 Matériau principal du sol: Planches en bois	-.004	-0.1307422595	0.0001087448
QH152_22 Matériau principal du sol: Palmes/bambou	-.005	-0.0959903055	0.0002284875
QH152_31 Matériau principal du sol: Parquet ou bois ciré	.000	-0.0019511383	0.0000016229
QH152_32 Matériau principal du sol: Bandes de vinyle/asphalte	.000	-0.0002892674	0.0000022845
QH152_33 Matériau principal du sol: Carrelage	.067	0.1079548360	-0.0414051482
QH152_34 Matériau principal du sol: Ciment	-.018	-0.0215227617	0.0154744264
QH152_35 Matériau principal du sol: Moquette	.002	0.0287343949	-0.0001992343
QH152_96 Matériau principal du sol: Autre	.002	0.0227349572	-0.0002070033
QH153_11 Matériau principal du toit: Pas de toit	-.005	-0.0677623266	0.0003477064
QH153_12 Matériau principal du toit: Chaume/palmes/feuilles	-.048	-0.1353635310	0.0172284152
QH153_13 Matériau principal du toit: Mottes de terre	-.004	-0.0651435185	0.0002562260
QH153_21 Matériau principal du toit: Natte	-.004	-0.0658326015	0.0002431853
QH153_22 Matériau principal du toit: Palmes/bambou	-.011	-0.1126846498	0.0010532538
QH153_23 Matériau principal du toit: Planches en bois, Carton	-.004	-0.0464859130	0.0002943552

QH153_31 Matériau principal du toit: Tôle	.07	.259	8423	0
QH153_32 Matériau principal du toit: Bois	.01	.106	8423	0
QH153_33 Matériau principal du toit: Zinc/fibre de ciment	.47	.499	8423	0
QH153_34 Matériau principal du toit: Tuiles	.03	.169	8423	0
QH153_35 Matériau principal du toit: Ciment	.24	.430	8423	0
QH153_36 Matériau principal du toit: Shingles	.02	.150	8423	0
QH153_96 Matériau principal du toit: Autre	.01	.096	8423	0
QH154_11 Matériau principal des murs extérieurs: Pas de mur	.05	.216	8423	0
QH154_12 Matériau principal des murs extérieurs: Bambou/cane/palme/tronc	.04	.202	8423	0
QH154_13 Matériau principal des murs extérieurs: Terre	.05	.225	8423	0
QH154_21 Matériau principal des murs extérieurs: Bambou avec boue	.02	.122	8423	0
QH154_22 Matériau principal des murs extérieurs: Pierres avec boue	.03	.161	8423	0
QH154_23 Matériau principal des murs extérieurs: Adobe non recouvert	.01	.103	8423	0
QH154_24 Matériau principal des murs extérieurs: Contre-plaqué	.00	.022	8423	0
QH154_26 Matériau principal des murs extérieurs: Bois de récupération	.02	.132	8423	0
QH154_31 Matériau principal des murs extérieurs: Ciment	.20	.401	8423	0
QH154_32 Matériau principal des murs extérieurs: Pierres avec chaux/ciment	.02	.126	8423	0
QH154_33 Matériau principal des murs extérieurs: Briques	.19	.396	8423	0
QH154_34 Matériau principal des murs extérieurs: Blocs de ciment	.33	.471	8423	0
QH154_35 Matériau principal des murs extérieurs: Adobe recouvert	.03	.158	8423	0
QH154_36 Matériau principal des murs extérieurs: Planche en bois/shingles	.01	.090	8423	0
QH154_96 Matériau principal des murs extérieurs: Autre	.01	.084	8423	0
HOUSE Owns a house	.28	.448	8423	0
LAND Owns land	.54	.498	8423	0
memsleep Number of members per sleeping room	1.99	1.250	8423	0

a. For each variable, missing values are replaced with the variable mean.

QH153_31 Matériau principal du toit: Tôle	-.006				-0.0164461198	0.0012863005
QH153_32 Matériau principal du toit: Bois	-.010				-0.0922792353	0.0010526570
QH153_33 Matériau principal du toit: Zinc/fibre de ciment	-.015				-0.0163025628	0.0143895442
QH153_34 Matériau principal du toit: Tuiles	.013				0.0742944422	-0.0022631901
QH153_35 Matériau principal du toit: Ciment	.057				0.1004619234	-0.0325033156
QH153_36 Matériau principal du toit: Shingles	.000				0.0009365993	-0.0000219640
QH153_96 Matériau principal du toit: Autre	.006				0.0609095900	-0.0005693167
QH154_11 Matériau principal des murs extérieurs: Pas de mur	-.023				-0.1003523236	0.0051610482
QH154_12 Matériau principal des murs extérieurs: Bambou/cane/palme/tronc	-.023				-0.1076128360	0.0048047403
QH154_13 Matériau principal des murs extérieurs: Terre	-.027				-0.1142521740	0.0064333115
QH154_21 Matériau principal des murs extérieurs: Bambou avec boue	-.011				-0.0918977690	0.0014068246
QH154_22 Matériau principal des murs extérieurs: Pierres avec boue	-.018				-0.1074552513	0.0029491866
QH154_23 Matériau principal des murs extérieurs: Adobe non recouvert	-.009				-0.0902960993	0.0009861912
QH154_24 Matériau principal des murs extérieurs: Contre-plaqué	.001				0.0389970699	-0.0000185281
QH154_26 Matériau principal des murs extérieurs: Bois de récupération	-.017				-0.1228619293	0.0022276429
QH154_31 Matériau principal des murs extérieurs: Ciment	.020				0.0388374747	-0.0098205722
QH154_32 Matériau principal des murs extérieurs: Pierres avec chaux/ciment	.000				-0.0033921443	0.0000556693
QH154_33 Matériau principal des murs extérieurs: Briques	.013				0.0262897854	-0.0063419362
QH154_34 Matériau principal des murs extérieurs: Blocs de ciment	.025				0.0355988812	-0.0176130756
QH154_35 Matériau principal des murs extérieurs: Adobe recouvert	-.006				-0.0390750806	0.0010235310
QH154_36 Matériau principal des murs extérieurs: Planche en bois/shingles	-.007				-0.0783958531	0.0006475118
QH154_96 Matériau principal des murs extérieurs: Autre	.000				-0.0052379989	0.0000375798
HOUSE Owns a house	-.014				-0.0221473556	0.0085650540
LAND Owns land	-.057				-0.0524632277	0.0628244757
memsleep Number of members per sleeping room	-.012				((memsleep-1.98682179745934)/1.25038760172112)*(-0.0115880766058536)	

Extraction Method: Principal Component Analysis.  
Component Scores.

## Component Score Coefficient Matrix

Descriptive Statistics					Component		Sum over each variable	
	Mean	Std. Deviation <sup>a</sup>	Analysis N <sup>b</sup>	Missing N	1		If has	If does not have
QH101A_1 Statut d'occupation du logement: Propriétaire	.60	.490	3884	0	-0.009	-0.0071037777	0.0107199125	
QH101A_2 Statut d'occupation du logement: Copropriétaire	.11	.307	3884	0	-0.005	-0.0149209875	0.0017609686	
QH101A_3 Statut d'occupation du logement: Locataire - acheteur	.02	.122	3884	0	.002	0.0148949649	-0.0002297524	
QH101A_4 Statut d'occupation du logement: Locataire simple	.20	.401	3884	0	.018	0.0350093472	-0.0088398319	
QH101A_5 Statut d'occupation du logement: Colocataire	.02	.139	3884	0	.000	-0.0023643930	0.0000478220	
QH101A_6 Statut d'occupation du logement: Sous - locataire	.00	.036	3884	0	.001	0.0376548297	-0.0000485368	
QH101A_7 Statut d'occupation du logement: Logé par l'employeur	.01	.089	3884	0	.000	-0.0023560387	0.0000189559	
QH101A_8 Statut d'occupation du logement: Logé gratuitement par un parent ou ami	.05	.212	3884	0	-0.007	-0.0301216993	0.0014894004	
QH101_11 Source d'eau potable: Eau du robinet dans le logement	.40	.490	3884	0	.053	0.0652349122	-0.0435086066	
QH101_12 Source d'eau potable: Eau du robinet dans la cour/concession	.33	.470	3884	0	-0.100	-0.0143975791	0.0070854010	
QH101_13 Source d'eau potable: Robinet chez les voisins	.04	.184	3884	0	-0.299	-0.1545865422	0.0056093302	
QH101_14 Source d'eau potable: Eau du robinet public/borne fontaine	.04	.203	3884	0	-0.200	-0.0954331026	0.0043145213	
QH101_21 Source d'eau potable: Puits à pompe ou forage	.01	.112	3884	0	-0.160	-0.1406360228	0.0017969140	
QH101_31 Source d'eau potable: Puits protégés	.05	.217	3884	0	-0.222	-0.0978930716	0.0051187653	
QH101_32 Source d'eau potable: Puits non protégés	.05	.216	3884	0	-0.041	-0.1804766794	0.0093341581	
QH101_41 Source d'eau potable: Source protégée	.00	.070	3884	0	.005	0.0733448546	-0.0003605569	
QH101_42 Source d'eau potable: Source non protégée	.00	.051	3884	0	-0.102	-0.2430726401	0.0006274462	
QH101_51 Source d'eau potable: Eau de pluie	.00	.045	3884	0	-0.003	-0.0751086672	0.0001550230	
QH101_61 Source d'eau potable: Camion citerne	.00	.056	3884	0	.000	-0.0074356966	0.0000230445	
QH101_71 Source d'eau potable: Charrette avec petite citerne / Tonneau	.02	.126	3884	0	-0.003	-0.0243174209	0.0004009415	
QH101_91 Source d'eau potable: Eau en bouteille/ sachet industrialisé	.04	.203	3884	0	.023	0.1084028334	-0.0049008816	
QH101_92 Source d'eau potable: Eau en sachet	.01	.089	3884	0	-0.001	-0.0144027662	0.0001158800	
QH109_11 Type de toilettes: Chasse d'eau connectée un système d'égout	.14	.349	3884	0	.047	0.1146399674	-0.0190320931	
QH109_12 Type de toilettes: Chasse d'eau connectée à une fosse septique	.31	.461	3884	0	.038	0.0566703614	-0.0251236496	
QH109_13 Type de toilettes: Chasse d'eau connectée à une fosse d'aisance	.04	.188	3884	0	.001	0.0042612323	-0.0001617036	
QH109_14 Type de toilettes: Chasse d'eau connectée à quelque chose d'autre	.00	.068	3884	0	.003	0.0503372039	-0.0002343688	
QH109_21 Type de toilettes: Fosses d'aisance améliorée auto-aérée	.04	.186	3884	0	-0.006	-0.0330520370	0.0012359202	
QH109_22 Type de toilettes: Fosse d'aisance avec dalle	.10	.296	3884	0	-0.222	-0.0663975878	0.0071586675	
QH109_23 Type de toilettes: Fosse d'aisance sans dalle/ trou ouvert	.05	.223	3884	0	-0.046	-0.1949256129	0.0107497689	
QH109_31 Type de toilettes: Toilette a compostage	.00	.042	3884	0	-0.007	-0.1586865568	0.0002865117	
QH109_51 Type de toilettes: Toilettes/ latrines suspendus	.01	.080	3884	0	-0.102	-0.1461270612	0.0009466640	
QH109_61 Type de toilettes: Pas de toilette nature	.02	.134	3884	0	-0.041	-0.3034417384	0.0056502396	
QH109_96 Type de toilettes: Autre	.00	.039	3884	0	-0.100	-0.2562314037	0.0003964385	
QH109_11_sh Type de toilettes: Chasse d'eau connectée un système d'égout - shared	.06	.237	3884	0	.007	0.026601735	0.0001697632	
QH109_12_sh Type de toilettes: Chasse d'eau connectée à une fosse septique - shared	.13	.332	3884	0	.000	0.0007427031	-0.0001072259	
QH109_13_sh Type de toilettes: Chasse d'eau connectée à une fosse d'aisance - shared	.01	.108	3884	0	-0.004	-0.0366710166	0.0004395171	
QH109_14_sh Type de toilettes: Chasse d'eau connectée à quelque chose d'autre - shared	.00	.023	3884	0	-0.004	-0.1640839159	0.0000845358	
QH109_21_sh Type de toilettes: Fosses d'aisance améliorée auto-aérée - shared	.02	.131	3884	0	-0.005	-0.0396852447	0.0007071794	
QH109_22_sh Type de toilettes: Fosse d'aisance avec dalle - shared	.05	.211	3884	0	-0.160	-0.0728682454	0.0035617479	
QH109_23_sh Type de toilettes: Fosse d'aisance sans dalle/ trou ouvert - shared	.03	.158	3884	0	-0.300	-0.1853853213	0.0048489159	
QH109_31_sh Type de toilettes: Toilette a compostage - shared	.00	.032	3884	0	-0.005	-0.1429204492	0.0001473407	
QH109_51_sh Type de toilettes: Toilettes/ latrines suspendus - shared	.00	.058	3884	0	-0.111	-0.1873970689	0.0006293366	
QH109_96_sh Type de toilettes: Autre - shared	.00	.056	3884	0	-0.102	-0.2226520456	0.0006900373	
QH117_1 Type de cuisinière: Cuisinière électrique	.00	.056	3884	0	.005	0.0838695725	-0.0002599264	
QH117_2 Type de cuisinière: Four solaire	.00	.028	3884	0	-0.003	-0.1016308276	0.0000785603	
QH117_3 Type de cuisinière: Cuisinière à gaz propane liquéfié (GPL)/Cuisinière à gaz	.33	.469	3884	0	.062	0.0885773976	-0.0427335231	
QH117_4 Type de cuisinière: Cuiinière connectée au gaz naturel	.05	.223	3884	0	.022	0.0944737877	-0.0052100459	
QH117_5 Type de cuisinière: Cuisinière au biogaz	.07	.256	3884	0	.021	0.0769556674	-0.0058180275	
QH117_6 Type de cuisinière: Cuisinière à combustible liquide	.01	.096	3884	0	.006	0.0598525764	-0.0005599513	
QH117_7 Type de cuisinière: Cuisinière d'un fabricant à combustible solide	.09	.285	3884	0	-0.002	-0.0049227875	0.0004814258	
QH117_8 Type de cuisinière: Cuisinière traditionnelle à combustible solide	.18	.386	3884	0	-0.102	-0.0244162220	0.0054429109	
QH117_9 Type de cuisinière: Foyer à trois pierres/foyer ouvert	.21	.407	3884	0	-0.079	-0.1539332064	0.0406247414	
QH117_95 Type de cuisinière: Pas de repas préparé dans le ménage	.06	.232	3884	0	-0.111	-0.0449872791	0.0027142202	
QH117_96 Type de cuisinière: Autre à préciser	.00	.042	3884	0	-0.007	-0.1761647403	0.0003180689	
QH120_1 Type de combustible: Alcool/éthanol	.00	.053	3884	0	.004	0.0832327944	-0.0002363957	
QH120_2 Type de combustible: Essence/diesel	.00	.039	3884	0	.001	0.0128055793	-0.0000198127	
QH120_3 Type de combustible: Paraffine/pétrole	.00	.053	3884	0	.006	0.1138187512	-0.0003232652	
QH120_4 Type de combustible: Charbon/lignite	.00	.062	3884	0	-0.001	-0.0136882274	0.0000530689	
QH120_5 Type de combustible: Charbon de bois	.24	.427	3884	0	-0.005	-0.0084229359	0.0002648028	
QH120_6 Type de combustible: Bois	.23	.424	3884	0	-0.882	-0.1485740793	0.0454614701	
QH120_7 Type de combustible: Paille/branchages/herbes	.00	.051	3884	0	-0.005	-0.0907964991	0.0002343740	
QH120_9 Type de combustible: Bouse d'animal/déchets	.00	.039	3884	0	-0.006	-0.1492383615	0.0002309000	

QH120_10 Type de combustible: Combustibles biomasse transformés (Pellets) ou granulés de bois	.00	.023	3884	0	QH120_10 Type de combustible: Combustibles biomasse transformés (Pellets) ou granulés de bois	-.003	-0.1134597000	0.0000584543
QH120_12 Type de combustible: Sciure	.00	.028	3884	0	QH120_12 Type de combustible: Sciure	-.002	-0.0629712268	0.0000486765
QH120_96 Type de combustible: Autre, Ordures/plastique	.00	.036	3884	0	QH120_96 Type de combustible: Autre, Ordures/plastique	-.002	0.0598420738	-0.0000771360
QH123_2 Source de chauffage pour la maison: Radiateur d'un fabricant	.00	.045	3884	0	QH123_2 Source de chauffage pour la maison: Radiateur d'un fabricant	.003	0.0759122062	-0.0001566815
QH123_3 Source de chauffage pour la maison: Radiateur traditionnel	.02	.144	3884	0	QH123_3 Source de chauffage pour la maison: Radiateur traditionnel	.012	0.0827069219	-0.0017837895
QH123_4 Source de chauffage pour la maison: Fourneau d'un fabricant	.05	.207	3884	0	QH123_4 Source de chauffage pour la maison: Fourneau d'un fabricant	.009	0.0417012806	-0.0019675719
QH123_5 Source de chauffage pour la maison: Fourneau traditionnel	.31	.465	3884	0	QH123_5 Source de chauffage pour la maison: Fourneau traditionnel	.032	0.0467161324	-0.0214708117
QH123_6 Source de chauffage pour la maison: Feu à trois pierres/foyer ouvert	.03	.158	3884	0	QH123_6 Source de chauffage pour la maison: Feu à trois pierres/foyer ouvert	-.034	-0.2103353930	0.0055585463
QH123_95 Source de chauffage pour la maison: Pas chauffage/radiateur dans ménage	.58	.494	3884	0	QH123_95 Source de chauffage pour la maison: Pas chauffage/radiateur dans ménage	-.026	-0.0225131546	0.0308696858
QH123_96 Source de chauffage pour la maison: Autre, Chauffage central	.01	.113	3884	0	QH123_96 Source de chauffage pour la maison: Autre, Chauffage central	-.001	-0.0044546929	0.0000580946
QH125_1 Type de combustible pour le chauffage: Électricité	.05	.209	3884	0	QH125_1 Type de combustible pour le chauffage: Électricité	.014	0.0631056485	-0.0030131372
QH125_2 Type de combustible pour le chauffage: Connecté au gaz naturel	.00	.036	3884	0	QH125_2 Type de combustible pour le chauffage: Connecté au gaz naturel	.001	0.0393072994	-0.0000506668
QH125_4 Type de combustible pour le chauffage: Gaz propane liquéfié (gpl)/gaz de cuisine	.01	.106	3884	0	QH125_4 Type de combustible pour le chauffage: Gaz propane liquéfié (gpl)/gaz de cuisine	.008	0.0788436479	-0.0009034168
QH125_5 Type de combustible pour le chauffage: Biogaz	.00	.042	3884	0	QH125_5 Type de combustible pour le chauffage: Biogaz	.005	0.1261993337	-0.0002278554
QH125_9 Type de combustible pour le chauffage: Charbon/lignite	.01	.075	3884	0	QH125_9 Type de combustible pour le chauffage: Charbon/lignite	.004	0.0582638524	-0.0003319018
QH125_10 Type de combustible pour le chauffage: Charbon de bois	.31	.463	3884	0	QH125_10 Type de combustible pour le chauffage: Charbon de bois	.032	0.0470842007	-0.0212037140
QH125_11 Type de combustible pour le chauffage: Bois	.04	.186	3884	0	QH125_11 Type de combustible pour le chauffage: Bois	-.030	-0.1563527946	0.0058465254
QH125_13 Type de combustible pour le chauffage: Produits agricoles, Paille/branchages/herbes	.00	.016	3884	0	QH125_13 Type de combustible pour le chauffage: Produits agricoles, Paille/branchages/herbes	-.002	-0.1067111029	0.0000274816
QH125_96 Type de combustible pour le chauffage: Autre	.01	.096	3884	0	QH125_96 Type de combustible pour le chauffage: Autre	-.003	-0.0339848672	0.0003179457
QH126_1 Type d'éclairage à la maison: Électricité (SENELEC)	.92	.269	3884	0	QH126_1 Type d'éclairage à la maison: Électricité (SENELEC)	.086	0.0251132386	-0.2936443393
QH126_2 Type d'éclairage à la maison: Groupe electrogene	.00	.045	3884	0	QH126_2 Type d'éclairage à la maison: Groupe electrogene	-.004	-0.0871402732	0.0001798561
QH126_3 Type d'éclairage à la maison: Solaire	.03	.158	3884	0	QH126_3 Type d'éclairage à la maison: Solaire	-.045	-0.2778658217	0.0072678247
QH126_4 Type d'éclairage à la maison: Lampe torche	.04	.203	3884	0	QH126_4 Type d'éclairage à la maison: Lampe torche	-.070	-0.3313087274	0.0149784355
QH126_6 Type d'éclairage à la maison: Lampe tempete, à gaz, à petrole artisanale	.00	.016	3884	0	QH126_6 Type d'éclairage à la maison: Lampe tempete, à gaz, à petrole artisanale	.001	0.0480827075	-0.0000123829
QH126_8 Type d'éclairage à la maison: Bougie	.00	.051	3884	0	QH126_8 Type d'éclairage à la maison: Bougie	-.012	-0.2457456169	0.0006343459
QH126_9 Type d'éclairage à la maison: Bois	.00	.032	3884	0	QH126_9 Type d'éclairage à la maison: Bois	-.004	-0.1175140402	0.0001211485
QH126_95 Type d'éclairage à la maison: Pas d'éclairage dans le ménage	.00	.056	3884	0	QH126_95 Type d'éclairage à la maison: Pas d'éclairage dans le ménage	-.011	-0.1933389526	0.0005991910
QH126_96 Type d'éclairage à la maison: Autre à preciser	.00	.032	3884	0	QH126_96 Type d'éclairage à la maison: Autre à preciser	-.006	-0.1974915088	0.0002035995
QH132A L'électricité	.93	.255	3884	0	QH132A L'électricité	.085	0.0233635122	-0.3114847591
QH132B Radio	.55	.497	3884	0	QH132B Radio	.020	0.0175932497	-0.0219051213
QH132C Télévision	.82	.381	3884	0	QH132C Télévision	.082	0.0380902551	-0.178200238
QH132D Une antenne MMDS / TV5	.16	.364	3884	0	QH132D Une antenne MMDS / TV5	.015	0.033775204	-0.0062810717
QH132E Un abonnement à canal	.51	.500	3884	0	QH132E Un abonnement à canal	.058	0.0568208277	-0.0586039081
QH132F Une Téléphone fixe	.06	.244	3884	0	QH132F Une Téléphone fixe	.046	0.1778759717	-0.0120801114
QH132H Une machine à laver	.02	.123	3884	0	QH132H Une machine à laver	.026	0.2102100697	-0.0032982752
QH132I Un Réfrigérateur	.54	.498	3884	0	QH132I Un Réfrigérateur	.080	0.0729729031	-0.0867041423
QH132J Un rechaud / cuisinière à gaz / électrique	.11	.314	3884	0	QH132J Un rechaud / cuisinière à gaz / électrique	.037	0.1035436354	-0.0129579521
QH132K Un foyer amélioré	.33	.470	3884	0	QH132K Un foyer amélioré	.039	0.0552782209	-0.0272354647
QH132L Un vidéo / lecteur CD / DVD	.03	.176	3884	0	QH132L Un vidéo / lecteur CD / DVD	.021	0.1162896773	-0.0038350851
QH132M Un climatiseur	.06	.230	3884	0	QH132M Un climatiseur	.042	0.1734554122	-0.0103145881
QH132N Un Ordinateur	.21	.409	3884	0	QH132N Un Ordinateur	.059	0.1134806391	-0.0305581852
QH132O Internet à la maison	.16	.369	3884	0	QH132O Internet à la maison	.065	0.1477357977	-0.0287655367
QH132P Une poele à gaz	.11	.318	3884	0	QH132P Une poele à gaz	.038	0.1061676033	-0.0136333761
QH133A Bicyclette	.20	.401	3884	0	QH133A Bicyclette	.002	0.0035438457	-0.0008948182
QH133B Mobylette ou Motocyclette ou un scooter	.24	.428	3884	0	QH133B Mobylette ou Motocyclette ou un scooter	.008	0.0136813754	-0.0043561202
QH133C Voiture personnelle	.10	.305	3884	0	QH133C Voiture personnelle	.048	0.1412800247	-0.0163561764
QH133D Voiture ou camion à titre commercial	.02	.150	3884	0	QH133D Voiture ou camion à titre commercial	.009	0.0572519348	-0.0013426672
QH133E Charrette	.09	.280	3884	0	QH133E Charrette	-.036	-0.1189579659	0.0111554499
QH133F Charrue	.04	.200	3884	0	QH133F Charrue	-.025	-0.1188810449	0.0051742959
QH133G Pirogue / filet de peche	.02	.134	3884	0	QH133G Pirogue / filet de peche	-.002	-0.0122538197	0.0002281724
QH133H Tricycle	.01	.085	3884	0	QH133H Tricycle	.000	-0.0018722362	0.0000135951
QH133I Bateau	.00	.070	3884	0	QH133I Bateau	.001	0.0196788906	-0.0000967397
QH133K Une montre	.36	.481	3884	0	QH133K Une montre	.039	0.0510262155	-0.0292759810
MOBPHONE Owns a mobile phone	.86	.347	3884	0	MOBPHONE Owns a mobile phone	.017	0.0068801893	-0.0424236028
CHECKACC Possession of a bank account	.50	.500	3884	0	CHECKACC Possession of a bank account	.062	0.0615969615	-0.0615969615
QH152_11 Matériau principal du sol: Terre/sable	.15	.359	3884	0	QH152_11 Matériau principal du sol: Terre/sable	-.043	-0.1017653835	0.0181911414
QH152_12 Matériau principal du sol: Bouse	.00	.070	3884	0	QH152_12 Matériau principal du sol: Bouse	-.021	-0.2965079083	0.0014576068
QH152_21 Matériau principal du sol: Planches en bois	.00	.016	3884	0	QH152_21 Matériau principal du sol: Planches en bois	.002	0.1221770442	-0.0000314646
QH152_22 Matériau principal du sol: Palmes/bambou	.00	.045	3884	0	QH152_22 Matériau principal du sol: Palmes/bambou	-.012	-0.2636016417	0.0005440694
QH152_31 Matériau principal du sol: Parquet ou bois ciré	.00	.032	3884	0	QH152_31 Matériau principal du sol: Parquet ou bois ciré	-.001	-0.0342249131	0.0000352834
QH152_32 Matériau principal du sol: Bandes de vinyle/asphalte	.00	.066	3884	0	QH152_32 Matériau principal du sol: Bandes de vinyle/asphalte	-.002	-0.0305461503	0.0001342862
QH152_33 Matériau principal du sol: Carrelage	.45	.497	3884	0	QH152_33 Matériau principal du sol: Carrelage	.084	0.0934803811	-0.0761821424
QH152_34 Matériau principal du sol: Ciment	.37	.482	3884	0	QH152_34 Matériau principal du sol: Ciment	-.050	-0.0651544195	0.0377572378
QH152_35 Matériau principal du sol: Moquette	.01	.093	3884	0	QH152_35 Matériau principal du sol: Moquette	-.001	-0.0100082769	0.0000883848
QH152_96 Matériau principal du sol: Autre	.01	.105	3884	0	QH152_96 Matériau principal du sol: Autre	-.004	-0.0378645128	0.0004238933
QH153_11 Matériau principal du toit: Pas de toit	.00	.066	3884	0	QH153_11 Matériau principal du toit: Pas de toit	-.004	-0.0545999188	0.0002400307
QH153_12 Matériau principal du toit: Chaume/palmes/feuilles	.02	.145	3884	0	QH153_12 Matériau principal du toit: Chaume/palmes/feuilles	-.041	-0.2744075163	0.0059920610
QH153_13 Matériau principal du toit: Mottes de terre	.00	.045	3884	0	QH153_13 Matériau principal du toit: Mottes de terre	.002	0.0377082854	-0.0000778293
QH153_21 Matériau principal du toit: Natte	.00	.048	3884	0	QH153_21 Matériau principal du toit: Natte	-.005	-0.1010330982	0.0002346575
QH153_22 Matériau principal du toit: Palmes/bambou	.00	.053	3884	0	QH153_22 Matériau principal du toit: Palmes/bambou	-.009	-0.1654572830	0.0004699277
QH153_23 Matériau principal du toit: Planches en bois, Carton	.00	.064	3884	0	QH153_23 Matériau principal du toit: Planches en bois, Carton	-.001	-0.0162131183	0.0000670656
QH153_31 Matériau principal du toit: Tôle	.06	.234	3884	0	QH153_31 Matériau principal du toit: Tôle	-.009	-0.0354006344	0.0021871360
QH153_32 Matériau principal du toit: Bois	.00	.066	3884	0	QH153_32 Matériau principal du toit: Bois	-.008	-0.1142264476	0.0005021592
QH153_33 Matériau principal du toit: Zinc/fibre de ciment	.43	.494	3884	0	QH153_33 Matériau principal du toit: Zinc/fibre de ciment	-.058	-0.0670366133	0.0496689923
QH153_34 Matériau principal du toit: Tuiles	.05	.226	3884	0	QH153_34 Matériau principal du toit: Tuiles	.007	0.0302724320	-0.00017303241

QH153_35 Matériau principal du toit: Ciment	.39	.487	3884	0
QH153_36 Matériau principal du toit: Shingles	.02	.141	3884	0
QH153_96 Matériau principal du toit: Autre	.01	.119	3884	0
QH154_11 Matériau principal des murs extérieurs: Pas de mur	.02	.143	3884	0
QH154_12 Matériau principal des murs extérieurs: Bambou/cane/palme/tronc	.01	.100	3884	0
QH154_13 Matériau principal des murs extérieurs: Terre	.02	.131	3884	0
QH154_21 Matériau principal des murs extérieurs: Bambou avec boue	.01	.095	3884	0
QH154_22 Matériau principal des murs extérieurs: Pierres avec boue	.01	.102	3884	0
QH154_23 Matériau principal des murs extérieurs: Adobe non recouvert	.00	.064	3884	0
QH154_24 Matériau principal des murs extérieurs: Contre-plaqué	.00	.028	3884	0
QH154_26 Matériau principal des murs extérieurs: Bois de récupération	.00	.066	3884	0
QH154_31 Matériau principal des murs extérieurs: Ciment	.27	.443	3884	0
QH154_32 Matériau principal des murs extérieurs: Pierres avec chaux/ciment	.02	.125	3884	0
QH154_33 Matériau principal des murs extérieurs: Briques	.22	.413	3884	0
QH154_34 Matériau principal des murs extérieurs: Blocs de ciment	.39	.487	3884	0
QH154_35 Matériau principal des murs extérieurs: Adobe recouvert	.03	.159	3884	0
QH154_36 Matériau principal des murs extérieurs: Planche en bois/shingles	.00	.056	3884	0
QH154_96 Matériau principal des murs extérieurs: Autre	.01	.085	3884	0
HOUSE Owns a house	.23	.424	3884	0
LAND Owns land	.27	.441	3884	0
memsleep Number of members per sleeping room	2.00	1.274	3884	0

a. For each variable, missing values are replaced with the variable mean.

QH153_35 Matériau principal du toit: Ciment	.076	0.0940021299	-0.0590814225
QH153_36 Matériau principal du toit: Shingles	-.003	-0.0225134040	0.0004674268
QH153_96 Matériau principal du toit: Autre	.004	0.0295922218	-0.0004329061
QH154_11 Matériau principal des murs extérieurs: Pas de mur	-.031	-0.2149287888	0.0045777628
QH154_12 Matériau principal des murs extérieurs: Bambou/cane/palme/tronc	-.024	-0.2408599820	0.0024430531
QH154_13 Matériau principal des murs extérieurs: Terre	-.024	-0.1832687019	0.0032657945
QH154_21 Matériau principal des murs extérieurs: Bambou avec boue	-.019	-0.2023400811	0.0018399332
QH154_22 Matériau principal des murs extérieurs: Pierres avec boue	-.021	-0.1989525858	0.0021225751
QH154_23 Matériau principal des murs extérieurs: Adobe non recouvert	-.002	-0.0286933410	0.0001186901
QH154_24 Matériau principal des murs extérieurs: Contre-plaqué	-.003	-0.0959975582	0.0000742058
QH154_26 Matériau principal des murs extérieurs: Bois de récupération	-.017	-0.2622844449	0.0011530477
QH154_31 Matériau principal des murs extérieurs: Ciment	.012	0.0199869379	-0.0072896843
QH154_32 Matériau principal des murs extérieurs: Pierres avec chaux/ciment	-.007	-0.0529511568	0.0008589670
QH154_33 Matériau principal des murs extérieurs: Briques	.017	0.0330353728	-0.0092133555
QH154_34 Matériau principal des murs extérieurs: Blocs de ciment	.013	0.0165637048	-0.0103765923
QH154_35 Matériau principal des murs extérieurs: Adobe recouvert	-.012	-0.0740892960	0.0019780647
QH154_36 Matériau principal des murs extérieurs: Planche en bois/shingles	-.009	-0.1703822878	0.0005280443
QH154_96 Matériau principal des murs extérieurs: Autre	-.003	-0.0352215424	0.0002557581
HOUSE Owns a house	-.008	-0.0150439566	0.0046098367
LAND Owns land	-.034	-0.0573718254	0.0207053189
memsleep Number of members per sleeping room	-.023	((memsleep-1.9989701338826)/1.27416087433826)*(-0.0229398976551742)	

Extraction Method: Principal Component Analysis.  
Component Scores.

## Component Score Coefficient Matrix

Descriptive Statistics					Component		Sum over each variable	
	Mean	Std. Deviation <sup>a</sup>	Analysis N <sup>b</sup>	Missing N	1	If has	If does not have	
QH101A_1 Statut d'occupation du logement: Propriétaire	.81	.391	4539	0	-0.005	-0.0022747428	0.0098154886	
QH101A_2 Statut d'occupation du logement: Copropriétaire	.13	.341	4539	0	-0.007	-0.0178782033	0.0027756946	
QH101A_3 Statut d'occupation du logement: Locataire - acheteur	.00	.044	4539	0	.002	0.0548551067	-0.0001089837	
QH101A_4 Statut d'occupation du logement: Locataire simple	.02	.132	4539	0	.021	0.1557163420	-0.0027937446	
QH101A_5 Statut d'occupation du logement: Colocataire	.00	.049	4539	0	.008	0.1628525141	-0.0003956225	
QH101A_6 Statut d'occupation du logement: Sous - locataire	.00	.015	4539	0	.001	0.0567621147	-0.0000125082	
QH101A_7 Statut d'occupation du logement: Logé par l'employeur	.00	.065	4539	0	.008	0.1304669446	-0.0005484230	
QH101A_8 Statut d'occupation du logement: Logé gratuitement par un parent ou ami	.03	.163	4539	0	.003	0.0162106061	-0.0004552922	
QH101_11 Source d'eau potable: Eau du robinet dans le logement	.19	.392	4539	0	.024	0.0490192130	-0.0115080470	
QH101_12 Source d'eau potable: Eau du robinet dans la cour/concession	.31	.464	4539	0	.021	0.0304473865	-0.0139473091	
QH101_13 Source d'eau potable: Robinet chez les voisins	.03	.172	4539	0	-0.002	-0.0084842370	0.0002680248	
QH101_14 Source d'eau potable: Eau du robinet public/borne fontaine	.09	.287	4539	0	-0.014	-0.0449806886	0.0044904395	
QH101_21 Source d'eau potable: Puits à pompe ou forage	.06	.245	4539	0	-0.017	-0.0640713196	-0.0043890664	
QH101_31 Source d'eau potable: Puits protégés	.06	.235	4539	0	-0.010	-0.0393437054	0.0024491986	
QH101_32 Source d'eau potable: Puits non protégés	.20	.398	4539	0	-0.033	-0.0673500923	0.0165187881	
QH101_41 Source d'eau potable: Source protégée	.01	.075	4539	0	-0.002	-0.0284591611	0.0001639571	
QH101_42 Source d'eau potable: Source non protégée	.01	.106	4539	0	-0.009	-0.0792707302	0.0009186713	
QH101_51 Source d'eau potable: Eau de pluie	.00	.021	4539	0	-0.001	-0.0562844206	0.0000248113	
QH101_61 Source d'eau potable: Camion citerne	.01	.078	4539	0	.018	0.2339780354	-0.0014523100	
QH101_71 Source d'eau potable: Charrette avec petite citerne / Tonneau	.02	.138	4539	0	.025	0.1746007947	-0.0034520042	
QH101_81 Source d'eau potable: Eau de surface (rivière/barrages/lacs/mares/fleuves/Canal/Canal d'irrigation)	.00	.049	4539	0	-0.006	-0.1176329738	0.0002857692	
QH101_91 Source d'eau potable: Eau en bouteille/ sachet industrialisé	.01	.085	4539	0	.018	0.2140281235	-0.0015674496	
QH101_92 Source d'eau potable: Eau en sachet	.00	.042	4539	0	.003	0.0750406850	-0.0001324929	
QH109_11 Type de toilettes: Chasse d'eau connectée un système d'égout	.01	.121	4539	0	.015	0.1179136640	-0.0017933637	
QH109_12 Type de toilettes: Chasse d'eau connectée à une fosse septique	.18	.387	4539	0	.060	0.1265640042	-0.0284060565	
QH109_13 Type de toilettes: Chasse d'eau connectée à une fosse d'aisance	.04	.195	4539	0	.013	0.0638166878	-0.0026352383	
QH109_14 Type de toilettes: Chasse d'eau connectée à quelque chose d'autre	.00	.061	4539	0	.004	0.0695297846	-0.0002613902	
QH109_21 Type de toilettes: Fosses d'aisance améliorée auto-aérée	.04	.207	4539	0	.012	0.0555043528	-0.0026119695	
QH109_22 Type de toilettes: Fosse d'aisance avec dalle	.14	.347	4539	0	.009	0.0226565112	-0.0036986667	
QH109_23 Type de toilettes: Fosse d'aisance sans dalle/ trou ouvert	.17	.379	4539	0	-0.028	-0.0619800069	0.0130806258	
QH109_31 Type de toilettes: Toilette a compostage	.01	.082	4539	0	-0.006	-0.0705413118	0.0004850889	
QH109_41 Type de toilettes: Seau/ tinette	.00	.053	4539	0	-0.004	-0.0758475247	0.0002178563	
QH109_51 Type de toilettes: Toilettes/ latrines suspendus	.02	.139	4539	0	-0.006	-0.0402023521	0.0008132640	
QH109_61 Type de toilettes: Pas de toilette nature	.18	.383	4539	0	-0.049	-0.1052103924	0.0228534239	
QH109_96 Type de toilettes: Autre	.00	.033	4539	0	-0.002	-0.0714325835	0.0000787744	
QH109_11_sh Type de toilettes: Chasse d'eau connectée un système d'égout - shared	.00	.063	4539	0	.004	0.0589193083	-0.0002345825	
QH109_12_sh Type de toilettes: Chasse d'eau connectée à une fosse septique - shared	.04	.186	4539	0	.010	0.0500592328	-0.0018646378	
QH109_13_sh Type de toilettes: Chasse d'eau connectée à une fosse d'aisance - shared	.01	.104	4539	0	.004	0.0385103280	-0.0004289411	
QH109_14_sh Type de toilettes: Chasse d'eau connectée à quelque chose d'autre - shared	.00	.033	4539	0	.001	0.0232457518	-0.0000256349	
QH109_21_sh Type de toilettes: Fosses d'aisance améliorée auto-aérée - shared	.01	.121	4539	0	.001	0.0042436550	-0.0000635789	
QH109_22_sh Type de toilettes: Fosse d'aisance avec dalle - shared	.04	.195	4539	0	.003	0.0128176492	-0.0005292904	
QH109_23_sh Type de toilettes: Fosse d'aisance sans dalle/ trou ouvert - shared	.06	.247	4539	0	-0.018	-0.0679442607	0.0047227985	
QH109_31_sh Type de toilettes: Toilette a compostage - shared	.00	.039	4539	0	-0.001	-0.0278233494	0.0000429752	
QH109_51_sh Type de toilettes: Toilettes/ latrines suspendus - shared	.01	.078	4539	0	-0.003	-0.0405731602	0.0002518396	
QH109_96_sh Type de toilettes: Autre - shared	.01	.098	4539	0	-0.006	-0.0601335645	0.0005886267	
QH117_1 Type de cuisinière: Cuisinière électrique	.00	.021	4539	0	.003	0.1285316760	-0.0000566593	
QH117_3 Type de cuisinière: Cuisinière à gaz propane liquéfié (GPL)/Cuisinière à gaz	.06	.232	4539	0	.052	0.2098705915	-0.0126481225	
QH117_4 Type de cuisinière: Cuisinière connectée au gaz naturel	.01	.087	4539	0	.021	0.2351929487	-0.0018276539	
QH117_5 Type de cuisinière: Cuisinière au biogaz	.01	.117	4539	0	.025	0.2124477740	-0.0029902167	
QH117_6 Type de cuisinière: Cuisinière à combustible liquide	.00	.053	4539	0	.013	0.2469198380	-0.0007092262	
QH117_7 Type de cuisinière: Cuisinière d'un fabricant à combustible solide	.06	.238	4539	0	.029	0.1130257291	-0.0072330108	
QH117_8 Type de cuisinière: Cuisinière traditionnelle à combustible solide	.14	.346	4539	0	.024	0.0599214664	-0.0096929528	
QH117_9 Type de cuisinière: Foyer à trois pierres/foyer ouvert	.70	.460	4539	0	-0.072	-0.0476637252	0.1093360199	
QH117_95 Type de cuisinière: Pas de repas préparé dans le ménage	.02	.144	4539	0	.005	0.0322222741	-0.0006962274	
QH117_96 Type de cuisinière: Autre à préciser	.00	.036	4539	0	-0.002	-0.0640484208	0.0000847762	
QH120_3 Type de combustible: Paraffine/pétrole	.00	.021	4539	0	.006	0.2988209796	-0.0001317262	
QH120_4 Type de combustible: Charbon/lignite	.00	.033	4539	0	.007	0.2044885037	-0.0002255056	
QH120_5 Type de combustible: Charbon de bois	.11	.313	4539	0	.046	0.1303919602	-0.0160690909	
QH120_6 Type de combustible: Bois	.74	.437	4539	0	-0.074	-0.0434939671	0.1258191689	
QH120_7 Type de combustible: Paille/branchages/herbes	.01	.106	4539	0	.007	0.0640859917	-0.0007426948	
QH120_8 Type de combustible: Produits agricoles	.00	.030	4539	0	.003	0.0947589423	-0.0000835801	
QH120_9 Type de combustible: Bouse d'animal/déchets	.03	.168	4539	0	-0.006	-0.0341495540	0.0010228593	

QH120_10 Type de combustible: Combustibles biomasse transformés (Pellets) ou granulés de bois	.00	.042	4539	0	QH120_10 Type de combustible: Combustibles biomasse transformés (Pellets) ou granulés de bois	.008	0.1876935884	-0.0003313946
QH120_12 Type de combustible: Sciure	.00	.042	4539	0	QH120_12 Type de combustible: Sciure	.002	0.0579643546	-0.0001023427
QH120_96 Type de combustible: Autre, Ordures/plastique	.00	.026	4539	0	QH120_96 Type de combustible: Autre, Ordures/plastique	-.001	-0.0440455793	0.0000291307
QH123_2 Source de chauffage pour la maison: Radiateur d'un fabricant	.00	.036	4539	0	QH123_2 Source de chauffage pour la maison: Radiateur d'un fabricant	.007	0.2005433320	-0.0002654445
QH123_3 Source de chauffage pour la maison: Radiateur traditionnel	.01	.117	4539	0	QH123_3 Source de chauffage pour la maison: Radiateur traditionnel	.017	0.1397320875	-0.0019667385
QH123_4 Source de chauffage pour la maison: Fourneau d'un fabricant	.03	.162	4539	0	QH123_4 Source de chauffage pour la maison: Fourneau d'un fabricant	.020	0.1186921404	-0.0032783430
QH123_5 Source de chauffage pour la maison: Fourneau traditionnel	.18	.382	4539	0	QH123_5 Source de chauffage pour la maison: Fourneau traditionnel	.017	0.0374691460	-0.0080656475
QH123_6 Source de chauffage pour la maison: Feu à trois pierres/foyer ouvert	.11	.313	4539	0	QH123_6 Source de chauffage pour la maison: Feu à trois pierres/foyer ouvert	-.029	-0.0820266548	0.0101543272
QH123_95 Source de chauffage pour la maison: Pas chauffage/radiateur dans ménage	.65	.476	4539	0	QH123_95 Source de chauffage pour la maison: Pas chauffage/radiateur dans ménage	-.004	-0.0028748334	0.0053787206
QH123_96 Source de chauffage pour la maison: Autre, Chauffage central	.02	.136	4539	0	QH123_96 Source de chauffage pour la maison: Autre, Chauffage central	-.008	-0.0592433888	0.0011441571
QH125_1 Type de combustible pour le chauffage: Électricité	.01	.121	4539	0	QH125_1 Type de combustible pour le chauffage: Électricité	.015	0.1210035462	-0.0018128885
QH125_4 Type de combustible pour le chauffage: Gaz propane liquéfié (gpl)/gaz de cuisine	.00	.039	4539	0	QH125_4 Type de combustible pour le chauffage: Gaz propane liquéfié (gpl)/gaz de cuisine	.013	0.3312736560	-0.0005116760
QH125_9 Type de combustible pour le chauffage: Charbon/lignite	.00	.061	4539	0	QH125_9 Type de combustible pour le chauffage: Charbon/lignite	.004	0.0704214341	-0.0002647422
QH125_10 Type de combustible pour le chauffage: Charbon de bois	.18	.381	4539	0	QH125_10 Type de combustible pour le chauffage: Charbon de bois	.027	0.0579420027	-0.0123785188
QH125_11 Type de combustible pour le chauffage: Bois	.13	.337	4539	0	QH125_11 Type de combustible pour le chauffage: Bois	-.029	-0.0759534270	0.0114141871
QH125_13 Type de combustible pour le chauffage: Produits agricoles, Paille/branchages/herbes	.00	.033	4539	0	QH125_13 Type de combustible pour le chauffage: Produits agricoles, Paille/branchages/herbes	.004	0.1350163027	-0.0001488931
QH125_14 Type de combustible pour le chauffage: Bouse d'animal/déchets	.00	.042	4539	0	QH125_14 Type de combustible pour le chauffage: Bouse d'animal/déchets	-.002	-0.0509361709	0.0000899336
QH125_96 Type de combustible pour le chauffage: Autre	.02	.136	4539	0	QH125_96 Type de combustible pour le chauffage: Autre	-.008	-0.0546168283	0.0010423059
QH126_1 Type d'éclairage à la maison: Électricité (SENELEC)	.45	.497	4539	0	QH126_1 Type d'éclairage à la maison: Électricité (SENELEC)	.094	0.1037729551	-0.084486145
QH126_2 Type d'éclairage à la maison: Groupe electrogene	.00	.055	4539	0	QH126_2 Type d'éclairage à la maison: Groupe electrogene	.004	0.0653639901	-0.0002023111
QH126_3 Type d'éclairage à la maison: Solaire	.19	.392	4539	0	QH126_3 Type d'éclairage à la maison: Solaire	-.022	-0.0457284531	0.0106894454
QH126_4 Type d'éclairage à la maison: Lampe torche	.34	.474	4539	0	QH126_4 Type d'éclairage à la maison: Lampe torche	-.078	-0.1081309297	0.0556349328
QH126_6 Type d'éclairage à la maison: Lampe tempete, à gaz, à petrole artisanale	.00	.057	4539	0	QH126_6 Type d'éclairage à la maison: Lampe tempete, à gaz, à petrole artisanale	-.004	-0.0724467536	0.0002402081
QH126_8 Type d'éclairage à la maison: Bougie	.01	.092	4539	0	QH126_8 Type d'éclairage à la maison: Bougie	-.006	-0.0695266750	0.0006025645
QH126_9 Type d'éclairage à la maison: Bois	.00	.051	4539	0	QH126_9 Type d'éclairage à la maison: Bois	-.005	-0.0902695245	0.0002392830
QH126_95 Type d'éclairage à la maison: Pas d'éclairage dans le ménage	.00	.053	4539	0	QH126_95 Type d'éclairage à la maison: Pas d'éclairage dans le ménage	-.004	-0.0679142063	0.0001950695
QH126_96 Type d'éclairage à la maison: Autre à preciser	.00	.039	4539	0	QH126_96 Type d'éclairage à la maison: Autre à preciser	-.003	-0.0674116458	0.0001041221
QH132A L'électricité	.49	.500	4539	0	QH132A L'électricité	.092	0.0938145051	-0.0893356191
QH132B Radio	.55	.498	4539	0	QH132B Radio	.023	0.0207692957	-0.0251050757
QH132C Télévision	.41	.492	4539	0	QH132C Télévision	.087	0.1041060323	-0.073394354
QH132D Une antenne MMDS / TV5	.10	.301	4539	0	QH132D Une antenne MMDS / TV5	.043	0.1293456878	-0.0144808867
QH132E Un abonnement à canal	.20	.401	4539	0	QH132E Un abonnement à canal	.059	0.1171853880	-0.0296278817
QH132F Une Téléphone fixe	.01	.108	4539	0	QH132F Une Téléphone fixe	.023	0.2097111042	-0.0025249498
QH132H Une machine à laver	.00	.051	4539	0	QH132H Une machine à laver	.009	0.1680051227	-0.0004453416
QH132I Un Réfrigérateur	.18	.386	4539	0	QH132I Un Réfrigérateur	.079	0.1671422249	-0.0372377748
QH132J Un rechaud / cuisinière à gaz / électrique	.05	.221	4539	0	QH132J Un rechaud / cuisinière à gaz / électrique	.036	0.1554989397	-0.0084522072
QH132K Un foyer amélioré	.20	.401	4539	0	QH132K Un foyer amélioré	.055	0.1099940763	-0.027716832
QH132L Un vidéo / lecteur CD / DVD	.01	.097	4539	0	QH132L Un vidéo / lecteur CD / DVD	.017	0.1766407596	-0.0016894023
QH132M Un climatiseur	.01	.115	4539	0	QH132M Un climatiseur	.035	0.3019613866	-0.0041133641
QH132N Un Ordinateur	.05	.211	4539	0	QH132N Un Ordinateur	.044	0.1989065131	-0.0097453619
QH132O Internet à la maison	.03	.175	4539	0	QH132O Internet à la maison	.043	0.2402668560	-0.0078722246
QH132P Une poele à gaz	.03	.176	4539	0	QH132P Une poele à gaz	.026	0.1445088005	-0.0048027054
QH133A Bicyclette	.21	.405	4539	0	QH133A Bicyclette	-.013	-0.0244653482	0.0063985249
QH133B Mobylette ou Motocyclette ou un scooter	.21	.406	4539	0	QH133B Mobylette ou Motocyclette ou un scooter	-.003	-0.0059500255	0.0015603098
QH133C Voiture personnelle	.04	.195	4539	0	QH133C Voiture personnelle	.040	0.1963940597	-0.0081098717
QH133D Voiture ou camion à titre commercial	.01	.113	4539	0	QH133D Voiture ou camion à titre commercial	.015	0.1320859413	-0.0017395247
QH133E Charrette	.46	.499	4539	0	QH133E Charrette	-.028	-0.0282747372	0.0246514226
QH133F Charrue	.27	.446	4539	0	QH133F Charrue	-.018	-0.0288899336	0.0109071555
QH133G Pirogue / filet de peche	.02	.122	4539	0	QH133G Pirogue / filet de peche	.006	0.0460983486	-0.0007115852
QH133H Tricycle	.01	.096	4539	0	QH133H Tricycle	-.002	-0.0244821723	0.0002286527
QH133I Bateau	.00	.049	4539	0	QH133I Bateau	.002	0.0466046514	-0.0001132180
QH133K Une montre	.21	.407	4539	0	QH133K Une montre	.020	0.0390846502	-0.0103456165
MOBPHONE Owns a mobile phone	.83	.377	4539	0	MOBPHONE Owns a mobile phone	.022	0.0099168915	-0.0480146022
CHECKACC Possession of a bank account	.22	.412	4539	0	CHECKACC Possession of a bank account	.047	0.0900210967	-0.0249172318
QH152_11 Matériau principal du sol: Terre/sable	.36	.481	4539	0	QH152_11 Matériau principal du sol: Terre/sable	-.050	-0.0669200370	0.0380385145
QH152_12 Matériau principal du sol: Bouse	.02	.130	4539	0	QH152_12 Matériau principal du sol: Bouse	-.015	-0.1112019998	0.0019443524
QH152_21 Matériau principal du sol: Planches en bois	.00	.036	4539	0	QH152_21 Matériau principal du sol: Planches en bois	-.007	-0.1803729594	0.0002387465
QH152_22 Matériau principal du sol: Palmes/bambou	.00	.051	4539	0	QH152_22 Matériau principal du sol: Palmes/bambou	-.005	-0.0898078796	0.0002380593
QH152_31 Matériau principal du sol: Parquet ou bois ciré	.00	.026	4539	0	QH152_31 Matériau principal du sol: Parquet ou bois ciré	-.001	-0.0572747701	0.0000378801
QH152_32 Matériau principal du sol: Bandes de vinyle/asphalte	.01	.103	4539	0	QH152_32 Matériau principal du sol: Bandes de vinyle/asphalte	.008	0.0764190030	-0.0008339713
QH152_33 Matériau principal du sol: Carrelage	.13	.337	4539	0	QH152_33 Matériau principal du sol: Carrelage	.073	0.1876611017	-0.0280921254
QH152_34 Matériau principal du sol: Ciment	.46	.499	4539	0	QH152_34 Matériau principal du sol: Ciment	.001	0.0014813775	-0.0012732200
QH152_35 Matériau principal du sol: Moquette	.01	.073	4539	0	QH152_35 Matériau principal du sol: Moquette	.003	0.0444091455	-0.0002360619
QH152_96 Matériau principal du sol: Autre	.01	.085	4539	0	QH152_96 Matériau principal du sol: Autre	.006	0.0685752016	-0.0005022152
QH153_11 Matériau principal du toit: Pas de toit	.01	.075	4539	0	QH153_11 Matériau principal du toit: Pas de toit	-.010	-0.1294598972	0.0007458359
QH153_12 Matériau principal du toit: Chaume/palmes/feuilles	.19	.393	4539	0	QH153_12 Matériau principal du toit: Chaume/palmes/feuilles	-.058	-0.1201577159	0.0284110317
QH153_13 Matériau principal du toit: Mottes de terre	.01	.074	4539	0	QH153_13 Matériau principal du toit: Mottes de terre	-.006	-0.0865083730	0.0004791115
QH153_21 Matériau principal du toit: Natte	.00	.069	4539	0	QH153_21 Matériau principal du toit: Natte	-.005	-0.0661814453	0.0003223360
QH153_22 Matériau principal du toit: Palmes/bambou	.01	.121	4539	0	QH153_22 Matériau principal du toit: Palmes/bambou	-.013	-0.1052167302	0.0015763687
QH153_23 Matériau principal du toit: Planches en bois, Carton	.01	.090	4539	0	QH153_23 Matériau principal du toit: Planches en bois, Carton	-.004	-0.0477377011	0.0003923356
QH153_31 Matériau principal du toit: Tôle	.08	.279	4539	0	QH153_31 Matériau principal du toit: Tôle	.002	0.0081552670	-0.0007558444
QH153_32 Matériau principal du toit: Bois	.02	.130	4539	0	QH153_32 Matériau principal du toit: Bois	-.010	-0.0789007485	0.0013795692
QH153_33 Matériau principal du toit: Zinc/fibre de ciment	.51	.500	4539	0	QH153_33 Matériau principal du toit: Zinc/fibre de ciment	.013	0.0131978921	-0.0135097460
QH153_34 Matériau principal du toit: Tuiles	.01	.092	4539	0	QH153_34 Matériau principal du toit: Tuiles	.007	0.0801107677	-0.0006942933
QH153_35 Matériau principal du toit: Ciment	.12	.329	4539	0	QH153_35 Matériau principal du toit: Ciment	.057	0.1521594446	-0.0214147497



QH153_36 Matériau principal du toit: Shingles	.03	.156	4539	0
QH153_96 Matériau principal du toit: Autre	.00	.069	4539	0
QH154_11 Matériau principal des murs extérieurs: Pas de mur	.07	.260	4539	0
QH154_12 Matériau principal des murs extérieurs: Bambou/cane/palme/tronc	.07	.256	4539	0
QH154_13 Matériau principal des murs extérieurs: Terre	.08	.277	4539	0
QH154_21 Matériau principal des murs extérieurs: Bambou avec boue	.02	.141	4539	0
QH154_22 Matériau principal des murs extérieurs: Pierres avec boue	.04	.197	4539	0
QH154_23 Matériau principal des murs extérieurs: Adobe non recouvert	.02	.127	4539	0
QH154_24 Matériau principal des murs extérieurs: Contre-plaqué	.00	.015	4539	0
QH154_26 Matériau principal des murs extérieurs: Bois de récupération	.03	.169	4539	0
QH154_31 Matériau principal des murs extérieurs: Ciment	.15	.353	4539	0
QH154_32 Matériau principal des murs extérieurs: Pierres avec chaux/ciment	.02	.127	4539	0
QH154_33 Matériau principal des murs extérieurs: Briques	.17	.379	4539	0
QH154_34 Matériau principal des murs extérieurs: Blocs de ciment	.28	.451	4539	0
QH154_35 Matériau principal des murs extérieurs: Adobe recouvert	.03	.156	4539	0
QH154_36 Matériau principal des murs extérieurs: Planche en bois/shingles	.01	.111	4539	0
QH154_96 Matériau principal des murs extérieurs: Autre	.01	.084	4539	0
HOUSE Owns a house	.32	.465	4539	0
LAND Owns land	.78	.411	4539	0
memsleep Number of members per sleeping room	1.98	1.230	4539	0
QH129A_1 Vaches laitières ou taureaux: 1-4	.1269	.33290	4539	0
QH129A_2 Vaches laitières ou taureaux: 5-9	.0478	.21338	4539	0
QH129A_3 Vaches laitières ou taureaux: 10+	.0903	.28668	4539	0
QH129B_1 Chameaux: 1+	.0196	.13866	4539	0
QH129C_1 Chevaux, ânes ou mulets: 1-4	.4807	.49968	4539	0
QH129C_2 Chevaux, ânes ou mulets: 5-9	.0482	.21431	4539	0
QH129C_3 Chevaux, ânes ou mulets: 10+	.0106	.10230	4539	0
QH129D_1 Chèvres: 1-4	.2538	.43523	4539	0
QH129D_2 Chèvres: 5-9	.1267	.33265	4539	0
QH129D_3 Chèvres: 10+	.1373	.34415	4539	0
QH129E_1 Moutons: 1-4	.2545	.43561	4539	0
QH129E_2 Moutons: 5-9	.1232	.32865	4539	0
QH129E_3 Moutons: 10+	.1271	.33314	4539	0
QH129F_1 Poulets ou autre volaille: 1-9	.3106	.46281	4539	0
QH129F_2 Poulets ou autre volaille: 10-29	.1851	.38839	4539	0
QH129F_3 Poulets ou autre volaille: 30+	.0408	.19775	4539	0
QH129G_1 Porcs: 1-4	.0220	.14680	4539	0
QH129G_2 Porcs: 5-9	.0051	.07101	4539	0
QH129G_3 Porcs: 10+	.0053	.07253	4539	0
QH129H_1 Autre bétail: 1-4	.0273	.16303	4539	0
QH129H_2 Autre bétail: 5-9	.0086	.09231	4539	0
QH129H_3 Autre bétail: 10+	.0068	.08237	4539	0

a. For each variable, missing values are replaced with the variable mean.

QH153_36 Matériau principal du toit: Shingles	.004	0.0254079831	-0.0006545785
QH153_96 Matériau principal du toit: Autre	.005	0.0717896874	-0.0003496509
QH154_11 Matériau principal des murs extérieurs: Pas de mur	-.023	-0.0819258321	0.0064442610
QH154_12 Matériau principal des murs extérieurs: Bambou/cane/palme/tronc	-.022	-0.0783434711	0.0059621276
QH154_13 Matériau principal des murs extérieurs: Terre	-.030	-0.1005754496	0.0092157880
QH154_21 Matériau principal des murs extérieurs: Bambou avec boue	-.011	-0.0731917040	0.0015141976
QH154_22 Matériau principal des murs extérieurs: Pierres avec boue	-.019	-0.0928551309	0.0039231559
QH154_23 Matériau principal des murs extérieurs: Adobe non recouvert	-.011	-0.0886101489	0.0014887458
QH154_24 Matériau principal des murs extérieurs: Contre-plaqué	.003	0.2153419770	-0.0000474531
QH154_26 Matériau principal des murs extérieurs: Bois de récupération	-.017	-0.0989401740	0.0029866190
QH154_31 Matériau principal des murs extérieurs: Ciment	.018	0.0443939551	-0.0075802936
QH154_32 Matériau principal des murs extérieurs: Pierres avec chaux/ciment	.003	0.0253561899	-0.0004202370
QH154_33 Matériau principal des murs extérieurs: Briques	.014	0.0312013168	-0.0065748307
QH154_34 Matériau principal des murs extérieurs: Blocs de ciment	.043	0.0677651849	-0.0269641574
QH154_35 Matériau principal des murs extérieurs: Adobe recouvert	-.010	-0.0629518215	0.0016218096
QH154_36 Matériau principal des murs extérieurs: Planche en bois/shingles	-.005	-0.0471990634	0.0006002558
QH154_96 Matériau principal des murs extérieurs: Autre	.001	0.0122947774	-0.0000872937
HOUSE Owns a house	-.013	-0.0195568543	0.0090689315
LAND Owns land	-.050	-0.0261933025	0.0952483728
memsleep Number of members per sleeping room	-.019	((memsleep-1.97642652566645)/1.22972563184917)*(-0.018850721008956)	
QH129A_1 Vaches laitières ou taureaux: 1-4	-.018	-0.0465265935	0.0067623815
QH129A_2 Vaches laitières ou taureaux: 5-9	-.011	-0.0507938494	0.0025502696
QH129A_3 Vaches laitières ou taureaux: 10+	-.017	-0.0537681605	0.0053390520
QH129B_1 Chameaux: 1+	-.007	-0.0514279869	0.0010285597
QH129C_1 Chevaux, ânes ou mulets: 1-4	-.033	-0.0344150555	0.0318598435
QH129C_2 Chevaux, ânes ou mulets: 5-9	-.012	-0.0516766662	0.0026197199
QH129C_3 Chevaux, ânes ou mulets: 10+	-.004	-0.0393438013	0.0004205082
QH129D_1 Chèvres: 1-4	-.021	-0.0362625872	0.0123337763
QH129D_2 Chèvres: 5-9	-.014	-0.0378505793	0.0054904347
QH129D_3 Chèvres: 10+	-.022	-0.0553021316	0.0087980664
QH129E_1 Moutons: 1-4	.000	0.0004318295	-0.0001473886
QH129E_2 Moutons: 5-9	.005	0.0135214621	-0.0018991199
QH129E_3 Moutons: 10+	-.016	-0.0412813376	0.0060119464
QH129F_1 Poulets ou autre volaille: 1-9	-.018	-0.0270122470	0.0121723453
QH129F_2 Poulets ou autre volaille: 10-29	-.006	-0.0130801537	0.0029703512
QH129F_3 Poulets ou autre volaille: 30+	-.001	-0.0045559673	0.0001935815
QH129G_1 Porcs: 1-4	-.003	-0.0176788236	0.0003982614
QH129G_2 Porcs: 5-9	.000	0.0024466142	-0.0000124606
QH129G_3 Porcs: 10+	-.002	-0.0246799811	0.0001311893
QH129H_1 Autre bétail: 1-4	-.004	-0.0233403253	0.0006555380
QH129H_2 Autre bétail: 5-9	.001	0.0115945936	-0.0001004865
QH129H_3 Autre bétail: 10+	.005	0.0625647424	-0.0004302367

Extraction Method: Principal Component Analysis.  
Component Scores.

Urban

**Coefficients<sup>a</sup>**

Model		Unstandardized Coefficients		Standardized Coefficients	t	Sig.
		B	Std. Error	Beta		
1	(Constant)	.670	.002		402.187	0.000
	urb score					
	Urban wealth score	.744	.002	.990	446.508	0.000

a. Dependent Variable: comscore Common wealth score

$$\text{Combined Score} = 0.669841920570872 + 0.743753653264738 * \text{Urban Score}$$

Rural

**Coefficients<sup>a</sup>**

Model		Unstandardized Coefficients		Standardized Coefficients	t	Sig.
		B	Std. Error	Beta		
1	(Constant)	-.573	.001		-436.532	0.000
	rur score Rural					
	wealth score	.808	.001	.994	615.311	0.000

a. Dependent Variable: comscore Common wealth score

$$\text{Combined Score} = -0.573180440514926 + 0.808012149501664 * \text{Rural Score}$$

Combined Score

**Statistics**

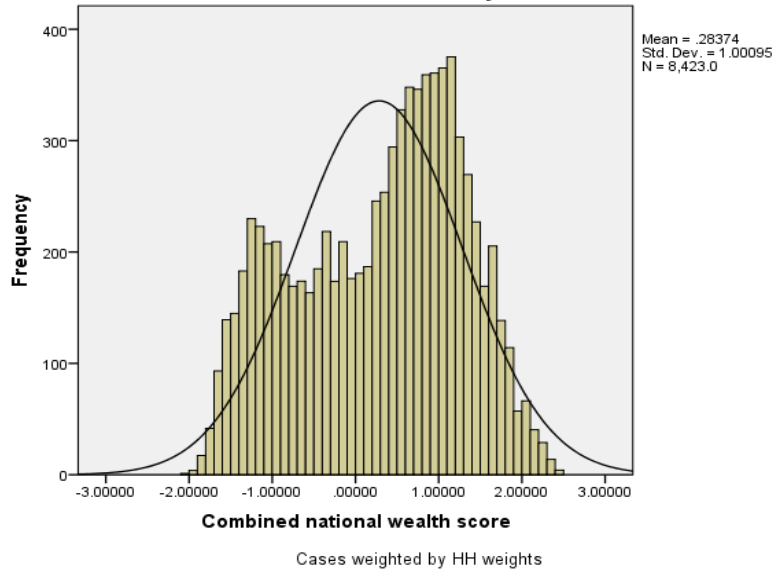
combscor Combined national wealth score

N	Valid	8423
	Missing	0
Mean		.2837405
Std. Error of Mean		.01090635
Median		.4694126
Mode		.73996 <sup>a</sup>
Std. Deviation		1.00095140
Skewness		-.271
Std. Error of Skewness		.027
Kurtosis		-.971
Std. Error of Kurtosis		.053
Minimum		-2.06350
Maximum		2.46926
Percentiles	20	-.7958861
	40	.1210645
	60	.7202986
	80	1.1891859

a. Multiple modes exist. The smallest value is

Histogram

Distribution of Households by Wealth Scores



	Ncombsco Combined wealth index					Nurbscor Urban wealth index					Nrurscor Rural wealth index				
	Lowest	Second	Middle	Fourth	Highest	Lowest	Second	Middle	Fourth	Highest	Lowest	Second	Middle	Fourth	Highest
QH101A_1 Statut d'occupation du logement: Proprietaire	.819	.792	.613	.512	.590	.575	.431	.442	.505	.615	.801	.845	.812	.793	.782
QH101A_2 Statut d'occupation du logement: Coproprietaire	.141	.123	.115	.089	.052	.098	.103	.087	.053	.050	.164	.121	.137	.121	.085
QH101A_3 Statut d'occupation du logement: Locataire - acheteur	.001	.003	.016	.018	.017	.019	.025	.017	.020	.017	.001	.002	.001	.007	.003
QH101A_4 Statut d'occupation du logement: Locataire simple	.004	.037	.169	.290	.293	.218	.318	.371	.347	.290	.001	.004	.013	.025	.064
QH101A_5 Statut d'occupation du logement: Colocataire	.001	.003	.019	.026	.008	.019	.026	.033	.008	.009	0.000	0.000	.001	.011	.011
QH101A_6 Statut d'occupation du logement: Sous - locataire	0.000	.000	.000	.002	.003	.001	.003	.002	.006	0.000	0.000	0.000	.001	0.000	0.000
QH101A_7 Statut d'occupation du logement: Logé par l'employeur	.002	.011	.019	.015	.004	.015	.034	.009	.001	.007	0.000	.003	.009	.013	.010
QH101A_8 Statut d'occupation du logement: Logé gratuitement par un parent ou ami	.034	.032	.049	.047	.034	.056	.061	.040	.059	.013	.033	.026	.027	.030	.046
QH101_11 Source d'eau potable: Eau du robinet dans le logement	.143	.218	.237	.444	.697	.172	.332	.549	.725	.736	.095	.211	.240	.251	.302
QH101_12 Source d'eau potable: Eau du robinet dans la cour/concession	.240	.387	.441	.378	.150	.385	.446	.341	.177	.103	.186	.348	.384	.447	.364
QH101_13 Source d'eau potable: Robinet chez les voisins	.042	.054	.050	.021	.003	.083	.054	.010	.005	0.000	.040	.030	.028	.050	.025
QH101_14 Source d'eau potable: Eau du robinet public/borne fontaine	.114	.085	.096	.034	.005	.118	.054	.021	.008	.001	.138	.070	.082	.096	.052
QH101_21 Source d'eau potable: Puits à pompe ou forage	.077	.033	.021	.008	.003	.026	.009	.003	0.000	.001	.095	.046	.040	.021	.029
QH101_31 Source d'eau potable: Puits protégés	.074	.047	.045	.014	.002	.075	.016	.011	.004	.001	.079	.058	.043	.036	.023
QH101_32 Source d'eau potable: Puits non protégés	.273	.133	.037	.008	.001	.081	.006	.001	.001	0.000	.325	.210	.135	.057	.022
QH101_41 Source d'eau potable: Source protégée	.008	.002	.005	.003	.010	.005	.005	0.000	.010	.009	.008	.007	.003	.003	.005
QH101_42 Source d'eau potable: Source non protégée	.019	.005	.001	0.000	0.000	.004	0.000	0.000	0.000	0.000	.025	.010	.006	.001	0.000
QH101_51 Source d'eau potable: Eau de pluie	.002	.001	.001	.001	0.000	.003	.002	.001	0.000	0.000	0.000	.004	0.000	0.000	0.000
QH101_61 Source d'eau potable: Camion citerne	0.000	.002	.009	.011	.005	.002	.006	.003	.001	0.000	0.000	0.000	0.000	.009	.037
QH101_71 Source d'eau potable: Charrette avec petite citerne / Tonneau	.001	.027	.033	.030	.017	.028	.018	.010	.005	.002	.001	.001	.035	.027	.096
QH101_81 Source d'eau potable: Eau de surface (rivière/barrages/lacs/mares/fleuves/Canal/Canal d'irrigation)	.005	0.000	0.000	0.000	0.000	0.000	0.000	0.000	0.000	0.000	.007	.002	0.000	0.000	0.000
QH101_91 Source d'eau potable: Eau en bouteille/ sachet industrialisé	.001	.002	.016	.041	.104	.010	.040	.038	.062	.146	.002	.001	.003	.001	.042
QH101_92 Source d'eau potable: Eau en sachet	.000	.004	.008	.007	.003	.007	.012	.012	.002	.001	0.000	.004	.002	.001	.003
QH109_11 Type de toilettes: Chasse d'eau connectée un système d'égout	.003	.015	.043	.118	.370	.023	.096	.159	.269	.532	.001	.006	.011	.027	.039

QH109_12 Type de toilettes: Chasse d'eau connectée à une fosse septique	.039	.193	.332	.395	.426	.167	.300	.364	.442	.355	.015	.095	.198	.373	.568
QH109_13 Type de toilettes: Chasse d'eau connectée a une fosse d'aisance	.017	.061	.045	.031	.022	.028	.035	.022	.013	.026	.010	.032	.066	.073	.049
QH109_14 Type de toilettes: Chasse d'eau connectée a quelque chose d'autre	.002	.003	.004	.002	.008	.003	.001	.003	.007	.006	0.000	.006	.002	.007	.005
QH109_21 Type de toilettes: Fosses d'aisance améliorée auto-aérée	.025	.056	.053	.036	.019	.039	.033	.036	.015	.011	.017	.031	.072	.054	.072
QH109_22 Type de toilettes: Fosse d'aisance avec dalle	.105	.174	.133	.064	.018	.143	.055	.044	.016	.005	.088	.128	.189	.173	.128
QH109_23 Type de toilettes: Fosse d'aisance sans dalle/ trou ouvert	.257	.146	.035	.002	0.000	.107	.004	.001	.001	0.000	.252	.249	.132	.070	.007
QH109_31 Type de toilettes: Toilette a compostage	.010	.006	.000	.000	0.000	.004	0.000	.001	0.000	0.000	.010	.012	.002	0.000	.000
QH109_41 Type de toilettes: Seau/ tinette	.002	.001	0.000	0.000	0.000	0.000	0.000	0.000	0.000	0.000	.003	.002	.002	0.000	0.000
QH109_51 Type de toilettes: Toilettes/ atrines suspendus	.026	.018	.007	.001	.000	.012	.002	0.000	.001	0.000	.018	.035	.020	.011	.001
QH109_61 Type de toilettes: Pas de toilette nature	.318	.082	.007	.000	0.000	.041	0.000	.000	0.000	0.000	.413	.180	.080	.026	.001
QH109_96 Type de toilettes: Autre	.003	.001	0.000	0.000	0.000	.002	0.000	0.000	0.000	0.000	.001	.003	0.000	0.000	0.000
QH109_11_sh Type de toilettes: Chasse d'eau connectée un système d'égout - shared	.002	.012	.047	.114	.052	.056	.131	.140	.094	.025	.001	.003	.003	.008	.008
QH109_12_sh Type de toilettes: Chasse d'eau connectée à une fosse septique - shared	.025	.064	.176	.181	.073	.199	.268	.184	.122	.039	.019	.045	.042	.065	.064
QH109_13_sh Type de toilettes: Chasse d'eau connectée a une fosse d'aisance - shared	.008	.017	.019	.006	.002	.015	.009	.006	.003	.001	.007	.009	.020	.021	.011
QH109_14_sh Type de toilettes: Chasse d'eau connectée a quelque chose d'autre - shared	.001	.001	.000	0.000	.001	.001	0.000	0.000	0.000	0.000	0.000	.002	.001	0.000	.002
QH109_21_sh Type de toilettes: Fosses d'aisance améliorée auto-aérée - shared	.011	.024	.022	.010	.004	.023	.022	.007	.007	0.000	.010	.016	.027	.018	.007
QH109_22_sh Type de toilettes: Fosse d'aisance avec dalle - shared	.035	.046	.059	.035	.006	.079	.036	.031	.009	0.000	.018	.047	.043	.059	.032
QH109_23_sh Type de toilettes: Fosse d'aisance sans dalle/ trou ouvert - shared	.089	.050	.013	.001	.001	.039	.004	0.000	.002	0.000	.098	.071	.056	.012	.006
QH109_31_sh Type de toilettes: Toilette a compostage - shared	.002	.002	.000	.003	0.000	.003	.005	0.000	0.000	0.000	0.000	.002	.003	0.000	0.000
QH109_51_sh Type de toilettes: Toilettes/ atrines suspendus - shared	.006	.009	.003	0.000	0.000	.008	0.000	0.000	0.000	0.000	.005	.011	.007	.002	0.000
QH109_96_sh Type de toilettes: Autre - shared	.013	.015	.001	.001	0.000	.008	0.000	.002	0.000	0.000	.013	.011	.020	.002	0.000
QH117_1 Type de cuisinière: Cuisinière électrique	0.000	0.000	.003	.002	.005	.002	.002	.002	.002	.011	0.000	0.000	0.000	.004	0.000
QH117_2 Type de cuisinière: Four solaire	.001	0.000	.001	0.000	.000	.003	0.000	0.000	.000	0.000	0.000	0.000	0.000	0.000	0.000
QH117_3 Type de cuisinière: Cuisinière à gaz propane liquéfié (GPL)/Cuisinière à gaz	0.000	.027	.191	.495	.661	.122	.393	.608	.695	.662	0.000	.000	.007	.075	.352
QH117_4 Type de cuisinière: Cuinière connectée au gaz naturel	0.000	.001	.024	.081	.103	.009	.077	.071	.070	.143	0.000	0.000	.001	.006	.064
QH117_5 Type de cuisinière: Cuisinière au biogaz	.000	.005	.035	.073	.110	.028	.056	.068	.091	.124	0.000	0.000	.001	.025	.078
QH117_6 Type de cuisinière: Cuisinière à combustible liquide	.000	.000	.005	.011	.013	.003	.010	.010	.006	.014	0.000	0.000	0.000	.001	.019
QH117_7 Type de cuisinière: Cuisinière d'un fabricant à combustible solide	.024	.050	.128	.093	.038	.089	.092	.053	.038	.013	.004	.055	.052	.094	.185
QH117_8 Type de cuisinière: Cuisinière traditionnelle à combustible solide	.092	.170	.259	.143	.051	.216	.180	.109	.070	.024	.066	.144	.166	.246	.204
QH117_9 Type de cuisinière: Foyer à trois pierres/foyer ouvert	.866	.700	.257	.036	.004	.412	.049	.024	.002	.004	.916	.772	.748	.509	.078
QH117_95 Type de cuisinière: Pas de repas préparé dans le ménage	.013	.044	.097	.065	.014	.114	.139	.055	.023	.006	.009	.026	.025	.039	.021
QH117_96 Type de cuisinière: Autre à préciser	.004	.001	0.000	.001	.001	.001	.001	0.000	.002	0.000	.004	.002	0.000	.002	0.000
QH120_1 Type de combustible: Alcool/éthanol	0.000	0.000	.002	.002	.005	0.000	.006	.002	.000	.009	0.000	0.000	0.000	0.000	0.000
QH120_2 Type de combustible: Essence/diesel	0.000	0.000	.001	.002	.000	.002	.001	.004	.001	0.000	0.000	0.000	0.000	0.000	0.000
QH120_3 Type de combustible: Paraffine/pétrole	0.000	0.000	0.000	.003	.003	0.000	.004	.001	.002	.004	0.000	0.000	0.000	0.000	.003
QH120_4 Type de combustible: Charbon/lignite	0.000	.002	.004	.003	.003	.006	.003	.004	.004	0.000	0.000	0.000	0.000	.002	.004
QH120_5 Type de combustible: Charbon de bois	.023	.098	.316	.222	.090	.255	.261	.157	.105	.039	.013	.036	.084	.227	.345
QH120_6 Type de combustible: Bois	.907	.767	.293	.041	.004	.445	.055	.023	.004	.001	.931	.863	.821	.556	.103
QH120_7 Type de combustible: Paille/branchages/herbes	.005	.016	.015	.003	.000	.008	.001	.001	0.000	0.000	.004	.010	.019	.019	.015
QH120_8 Type de combustible: Produits agricoles	.000	0.000	.002	0.000	0.000	0.000	0.000	0.000	0.000	0.000	0.000	.001	0.000	.003	.001
QH120_9 Type de combustible: Bouse d'animal/déchets	.047	.035	.011	.001	0.000	.005	0.000	0.000	0.000	0.000	.043	.056	.036	.034	.004
QH120_10 Type de combustible: Combustibles biomasse transformés (Pellets) ou granulés de bois	0.000	.002	0.000	.004	.001	.000	0.000	.001	0.000	0.000	0.000	0.000	.002	.001	.010
QH120_12 Type de combustible: Sciure	.002	.001	.005	.000	0.000	.001	.000	0.000	0.000	0.000	0.000	.004	.002	.010	0.000
QH120_96 Type de combustible: Autre, Ordures/plastique	.002	.001	0.000	.002	.002	.000	.001	.002	.002	.002	0.000	.003	.001	0.000	0.000
QH123_2 Source de chauffage pour la maison: Radiateur d'un fabricant	.000	0.000	.001	.002	.005	0.000	.004	.000	.002	.003	.001	0.000	0.000	0.000	.008
QH123_3 Source de chauffage pour la maison: Radiateur traditionnel	.002	.011	.016	.025	.028	.005	.010	.025	.023	.029	.001	.008	.014	.017	.042
QH123_4 Source de chauffage pour la maison: Fourneau d'un fabricant	.007	.026	.047	.063	.055	.036	.043	.054	.047	.050	.005	.011	.022	.053	.089
QH123_5 Source de chauffage pour la maison: Fourneau traditionnel	.130	.210	.245	.337	.457	.202	.284	.385	.438	.514	.100	.182	.205	.262	.261
QH123_6 Source de chauffage pour la maison: Feu à trois pierres/foyer ouvert	.164	.065	.014	.004	.005	.051	.001	.002	0.000	.011	.195	.104	.067	.028	.008
QH123_95 Source de chauffage pour la maison: Pas chauffage/radiateur dans ménage	.675	.677	.665	.558	.443	.690	.642	.530	.479	.387	.670	.682	.682	.628	.590
QH123_96 Source de chauffage pour la maison: Autre, Chauffage central	.021	.010	.012	.010	.008	.016	.017	.004	.012	.006	.028	.013	.010	.012	.002
QH125_1 Type de combustible pour le chauffage: Électricité	.000	.020	.025	.053	.070	.023	.032	.074	.064	.081	0.000	.002	.028	.014	.034

QH125_2 Type de combustible pour le chauffage: Connecté au gaz naturel	0.000	0.000	.000	.001	.001	0.000	.002	.002	.002	0.000	0.000	0.000	0.000	0.000	0.000
QH125_4 Type de combustible pour le chauffage: Gaz propane liquéfié (gpl)/gaz de cuisine	.000	.002	.001	.014	.014	.005	.009	.018	.009	.013	0.000	0.000	0.000	0.000	.013
QH125_5 Type de combustible pour le chauffage: Biogaz	0.000	0.000	0.000	.001	.002	0.000	0.000	.001	.001	.004	0.000	0.000	0.000	0.000	0.000
QH125_9 Type de combustible pour le chauffage: Charbon/lignite	.002	.005	.005	.006	.004	.002	.004	.002	.006	.002	.003	.003	.002	.007	.010
QH125_10 Type de combustible pour le chauffage: Charbon de bois	.107	.204	.264	.347	.453	.200	.290	.360	.424	.502	.072	.172	.190	.293	.328
QH125_11 Type de combustible pour le chauffage: Bois	.193	.075	.029	.013	.010	.066	.008	.011	.009	.010	.225	.126	.081	.043	.020
QH125_13 Type de combustible pour le chauffage: Produits agricoles, Paille/branchages/herbes	0.000	.001	.001	.001	0.000	.000	0.000	0.000	0.000	0.000	0.000	0.000	.001	.001	.003
QH125_14 Type de combustible pour le chauffage: Bouse d'animal/déchets	.002	.003	0.000	0.000	0.000	0.000	0.000	0.000	0.000	0.000	.003	.002	.002	.001	0.000
QH125_96 Type de combustible pour le chauffage: Autre	.020	.013	.011	.007	.003	.013	.013	.003	.007	.001	.026	.013	.015	.014	.002
QH126_1 Type d'éclairage à la maison: Électricité (SENELEC)	.036	.683	.967	.992	1.000	.784	.981	.992	1.000	1.000	.008	.157	.730	.932	.985
QH126_2 Type d'éclairage à la maison: Groupe electrogene	.001	.005	.006	.001	0.000	.003	.006	0.000	0.000	0.000	0.000	.004	.005	.004	.003
QH126_3 Type d'éclairage à la maison: Solaire	.253	.183	.018	.001	0.000	.068	.004	0.000	0.000	0.000	.139	4.06	.182	.051	.007
QH126_4 Type d'éclairage à la maison: Lampe torche	.677	.102	.004	0.000	0.000	.110	0.000	0.000	0.000	0.000	.823	.398	.070	.013	.004
QH126_6 Type d'éclairage à la maison: Lampe tempete, à gaz, à petrole artisanale	.006	.002	0.000	.002	0.000	0.000	0.000	.005	0.000	0.000	.005	.010	.001	0.000	0.000
QH126_8 Type d'éclairage à la maison: Bougie	.013	.014	.000	0.000	0.000	.017	0.000	0.000	0.000	0.000	.014	.013	.007	0.000	.001
QH126_9 Type d'éclairage à la maison: Bois	.006	.000	.000	.001	0.000	.001	.001	.003	0.000	0.000	.006	.004	0.000	.001	0.000
QH126_95 Type d'éclairage à la maison: Pas d'éclairage dans le ménage	.005	.008	.004	.001	0.000	.013	.008	0.000	0.000	0.000	.004	.005	.005	0.000	0.000
QH126_96 Type d'éclairage à la maison: Autre à preciser	.002	.004	0.000	0.000	0.000	.005	0.000	0.000	0.000	0.000	.002	.003	.001	0.000	0.000
QH132A L'électricité	.068	.723	.984	1.000	.998	.803	1.000	1.000	.995	1.000	.029	.209	.770	.949	.992
QH132B Radio	.472	.557	.539	.503	.582	.425	.489	.467	.537	.580	.433	.549	.578	.615	.660
QH132C Télévision	.061	.498	.823	.935	.992	.553	.880	.947	.986	.999	.028	.147	.515	.822	.965
QH132D Une antenne MMDS / TV5	.011	.104	.167	.147	.166	.103	.105	.115	.130	.153	.004	.023	.097	.219	.281
QH132E Un abonnement à canal	.020	.187	.361	.496	.738	.233	.399	.528	.659	.838	.007	.054	.174	.370	.506
QH132F Une Téléphone fixe	.005	.004	.006	.015	.233	.004	.023	.055	.399	.001	.009	.001	.007	.055	
QH132H Une machine à laver	.000	.001	.001	.004	.071	.001	0.000	.004	.013	.132	0.000	.001	.001	.002	.011
QH132I Un Réfrigérateur	.004	.114	.313	.606	.924	.152	.378	.655	.850	.977	.002	.009	.103	.318	.711
QH132J Un rechaud / cuisinière à gaz / électrique	.007	.046	.100	.115	.255	.048	.081	.116	.133	.360	.004	.010	.038	.120	.185
QH132K Un foyer amélioré	.060	.201	.329	.359	.451	.180	.273	.319	.358	.481	.036	.107	.235	.351	.559
QH132L Un vidéo / lecteur CD / DVD	.002	.006	.008	.024	.080	.009	.012	.031	.031	.118	.002	.002	.004	.011	.035
QH132M Un climatiseur	0.000	.002	.004	.014	.204	.005	.002	.016	.021	.338	0.000	0.000	.002	.003	.087
QH132N Un Ordinateur	.004	.020	.059	.130	.509	.036	.077	.148	.280	.712	.003	.005	.016	.045	.212
QH132O Internet à la maison	.002	.006	.020	.078	.509	.007	.035	.085	.273	.724	.002	.002	.008	.015	.163
QH132P Une poele à gaz	.005	.031	.046	.076	.205	.016	.065	.082	.127	.277	.002	.015	.032	.045	.103
QH133A Bicyclette	.221	.119	.131	.108	.209	.145	.102	.109	.175	.226	.233	.181	.110	.122	.167
QH133B Mobylette ou Motocyclette ou un scooter	.172	.161	.172	.163	.211	.161	.172	.167	.195	.243	.152	.212	.156	.170	.137
QH133C Voiture personnelle	.003	.022	.044	.060	.317	.010	.035	.059	.104	.471	.001	.009	.026	.044	.182
QH133D Voiture ou camion à titre commercial	.005	.008	.024	.040	.031	.006	.035	.035	.023	.033	.003	.007	.006	.029	.046
QH133E Charrette	.548	.478	.224	.054	.018	.168	.058	.025	.011	.007	.598	.516	.514	.435	.186
QH133F Charrue	.296	.266	.121	.025	.011	.079	.019	.008	.010	.003	.319	.292	.303	.228	.114
QH133G Pirogue / filet de peche	.010	.015	.023	.022	.006	.018	.024	.016	.008	.004	.010	.013	.014	.017	.029
QH133H Tricycle	.006	.008	.005	.004	.003	.004	.001	.007	.003	.004	.006	.007	.009	.010	0.000
QH133I Bateau	.001	.002	.006	.006	.003	.004	.006	.008	.006	0.000	.002	.001	.001	.005	.005
QH133K Une montre	.139	.208	.239	.284	.540	.208	.246	.313	.470	.632	.107	.195	.195	.246	.287
MOBPHONE Owns a mobile phone	.765	.819	.842	.866	.891	.782	.819	.808	.876	.907	.863	.726	.832	.823	.906
CHECKACC Possession of a bank account	.098	.186	.298	.465	.809	.216	.334	.484	.689	.925	.061	.170	.185	.282	.525
QH152_11 Matériau principal du sol: Terre/sable	.594	.310	.214	.103	.017	.307	.198	.079	.030	.008	.694	.434	.308	.212	.064
QH152_12 Matériau principal du sol: Bouse	.028	.007	.002	.002	0.000	.013	0.000	.004	0.000	0.000	.037	.012	.007	0.000	0.000
QH152_21 Matériau principal du sol: Planches en bois	.003	0.000	0.000	0.000	.000	0.000	0.000	0.000	.000	0.000	.005	0.000	0.000	0.000	0.000
QH152_22 Matériau principal du sol: Palmes/bambou	.006	.003	0.000	0.000	0.000	.004	0.000	0.000	0.000	0.000	.006	.004	.001	0.000	0.000
QH152_31 Matériau principal du sol: Parquet ou bois ciré	.001	.001	.000	0.000	.001	.001	0.000	0.000	0.000	.003	.001	.001	0.000	.001	0.000
QH152_32 Matériau principal du sol: Bandes de vinyle/asphalte	.008	.007	.014	.016	.001	.008	.005	.009	.003	0.000	.007	.007	.006	.017	.031
QH152_33 Matériau principal du sol: Carrelage	.006	.059	.216	.585	.918	.075	.362	.662	.862	.956	.000	.020	.051	.200	.612
QH152_34 Matériau principal du sol: Ciment	.349	.588	.516	.276	.057	.564	.403	.228	.092	.034	.248	.512	.597	.536	.278
QH152_35 Matériau principal du sol: Moquette	.002	.012	.010	.006	.003	.008	.008	.008	.008	0.000	.001	.004	.019	.010	.003
QH152_96 Matériau principal du sol: Autre	.003	.012	.026	.012	.002	.018	.025	.008	.005	0.000	.001	.006	.011	.024	.011
QH153_11 Matériau principal du toit: Pas de toit	.012	.002	.006	.002	.002	.012	.004	.001	.003	.002	.019	.003	.003	0.000	0.000
QH153_12 Matériau principal du toit: Chaume/palmes/feuilles	.346	.038	.003	.001	0.000	.031	0.000	.002	0.000	0.000	.503	.120	.037	.003	0.000
QH153_13 Matériau principal du toit: Mottes de terre	.009	.002	.001	.002	.001	.001	.004	.001	.001	.001	.013	.005	.002	.001	0.000
QH153_21 Matériau principal du toit: Natte	.007	.004	.003	.001	.000	.004	.002	.001	.001	0.000	.008	.005	.006	.002	0.000

QH153_22 Matériau principal du toit: Palmes/bambou	.032	.007	.002	0.000	.001	.006	.002	0.000	0.000	.003	.044	.016	.006	0.000	0.000
QH153_23 Matériau principal du toit: Planches en bois, Carton	.013	.006	.002	.005	.001	.005	0.000	.008	.002	.001	.019	.005	.008	.002	.003
QH153_31 Matériau principal du toit: Tôle	.074	.112	.096	.059	.018	.075	.084	.042	.022	.011	.060	.091	.131	.126	.066
QH153_32 Matériau principal du toit: Bois	.029	.009	.003	.001	.001	.008	.003	.000	.001	.001	.037	.021	.005	.003	.000
QH153_33 Matériau principal du toit: Zinc/fibre de ciment	.403	.684	.570	.267	.041	.615	.369	.196	.054	.018	.255	.619	.676	.663	.372
QH153_34 Matériau principal du toit: Tuiles	.006	.017	.070	.088	.051	.093	.121	.089	.050	.052	.002	.011	.010	.012	.031
QH153_35 Matériau principal du toit: Ciment	.029	.069	.193	.528	.860	.106	.350	.617	.835	.899	.014	.051	.072	.139	.480
QH153_36 Matériau principal du toit: Shingles	.034	.043	.027	.021	.007	.023	.027	.012	.008	.005	.023	.048	.039	.044	.028
QH153_96 Matériau principal du toit: Autre	.006	.007	.024	.026	.017	.021	.034	.032	.025	.008	.006	.005	.005	.006	.018
QH154_11 Matériau principal des murs extérieurs: Pas de mur	.145	.068	.018	.003	0.000	.077	.005	.001	0.000	0.000	.159	.102	.070	.015	.006
QH154_12 Matériau principal des murs extérieurs: Bambou/cane/palme/tronc	.124	.062	.011	.001	0.000	.025	0.000	0.000	0.000	0.000	.164	.072	.065	.036	.003
QH154_13 Matériau principal des murs extérieurs: Terre	.106	.024	.014	.004	.004	.019	.008	.002	.001	.004	.149	.047	.020	.023	.006
QH154_21 Matériau principal des murs extérieurs: Bambou avec boue	.031	.021	.003	0.000	0.000	.019	0.000	0.000	0.000	0.000	.032	.031	.012	.007	0.000
QH154_22 Matériau principal des murs extérieurs: Pierres avec boue	.064	.021	.005	.000	.000	.021	.001	0.000	.001	0.000	.091	.025	.018	.006	0.000
QH154_23 Matériau principal des murs extérieurs: Adobe non recouvert	.026	.005	.002	.001	.005	.003	.003	.000	.000	.009	.036	.013	.005	.003	0.000
QH154_24 Matériau principal des murs extérieurs: Contre-plaqué	.000	0.000	.000	.001	.000	.001	0.000	0.000	.001	0.000	0.000	0.000	0.000	0.000	.002
QH154_26 Matériau principal des murs extérieurs: Bois de récupération	.055	.016	.002	0.000	0.000	.012	.001	0.000	0.000	0.000	.066	.033	.021	.001	0.000
QH154_31 Matériau principal des murs extérieurs: Ciment	.096	.139	.209	.299	.356	.212	.290	.328	.384	.342	.053	.148	.147	.134	.224
QH154_32 Matériau principal des murs extérieurs: Pierres avec chaux/ciment	.011	.019	.021	.010	.008	.023	.007	.007	.012	.004	.006	.017	.020	.031	.010
QH154_33 Matériau principal des murs extérieurs: Briques	.130	.231	.270	.244	.269	.212	.239	.258	.266	.278	.091	.203	.229	.290	.254
QH154_34 Matériau principal des murs extérieurs: Blocs de ciment	.145	.348	.424	.402	.322	.331	.427	.345	.291	.325	.085	.252	.345	.437	.486
QH154_35 Matériau principal des murs extérieurs: Adobe recouvert	.037	.019	.008	.030	.034	.022	.017	.056	.042	.035	.037	.027	.016	.004	.001
QH154_36 Matériau principal des murs extérieurs: Planche en bois/shingles	.024	.013	.007	.002	0.000	.011	.003	0.000	0.000	0.000	.026	.020	.016	.009	.003
QH154_96 Matériau principal des murs extérieurs: Autre	.007	.015	.005	.002	.003	.012	.000	.003	.002	.002	.005	.010	.017	.005	.005
HOUSE Owns a house	.356	.273	.216	.184	.206	.236	.167	.183	.177	.203	.374	.322	.273	.248	.254
LAND Owns land	.862	.753	.410	.192	.150	.342	.188	.122	.140	.147	.900	.860	.813	.686	.373
memsleep Number of members per sleeping room	2.133	2.010	2.108	2.105	1.694	2.331	2.180	2.212	2.043	1.451	2.198	1.997	1.986	1.923	1.702
QH129A_1 Vaches laitières ou taureaux: 1-4	.152	.115	.042	.015	.005	.047	.008	.013	.006	.006	.169	.134	.138	.068	.035
QH129A_2 Vaches laitières ou taureaux: 5-9	.063	.039	.013	.003	.002	.023	.002	.003	0.000	.001	.065	.056	.050	.015	.010
QH129A_3 Vaches laitières ou taureaux: 10+	.105	.062	.029	.009	.003	.025	.013	.005	0.000	.003	.136	.072	.073	.043	.020
QH129B_1 Chameaux: 1+	.033	.022	.007	.002	.002	.006	.004	.002	.001	.002	.038	.024	.023	.020	.004
QH129C_1 Chevaux, ânes ou mulets: 1-4	.589	.470	.212	.041	.016	.158	.038	.017	.012	.005	.655	.520	.512	.447	.158
QH129C_2 Chevaux, ânes ou mulets: 5-9	.063	.034	.014	.003	0.000	.002	.006	.001	0.000	0.000	.067	.056	.044	.029	.010
QH129C_3 Chevaux, ânes ou mulets: 10+	.013	.006	.002	.001	.001	.001	0.000	0.000	0.000	0.000	.016	.010	.007	.004	.005
QH129D_1 Chèvres: 1-4	.305	.245	.112	.053	.018	.128	.041	.037	.026	.011	.308	.317	.260	.183	.092
QH129D_2 Chèvres: 5-9	.154	.117	.045	.016	.010	.044	.016	.015	.006	.010	.161	.135	.137	.103	.023
QH129D_3 Chèvres: 10+	.186	.096	.039	.014	.011	.036	.014	.008	.014	.005	.221	.147	.119	.058	.034
QH129E_1 Moutons: 1-4	.252	.255	.213	.188	.219	.170	.180	.174	.227	.204	.240	.271	.282	.269	.234
QH129E_2 Moutons: 5-9	.101	.125	.092	.073	.074	.048	.058	.060	.062	.083	.101	.118	.135	.144	.118
QH129E_3 Moutons: 10+	.161	.091	.059	.036	.038	.048	.019	.043	.041	.033	.214	.088	.114	.084	.062
QH129F_1 Poulets ou autre volaille: 1-9	.367	.289	.210	.103	.084	.181	.119	.090	.102	.052	.397	.331	.319	.271	.184
QH129F_2 Poulets ou autre volaille: 10-29	.193	.171	.114	.073	.045	.086	.062	.040	.040	.047	.184	.201	.202	.173	.130
QH129F_3 Poulets ou autre volaille: 30+	.039	.038	.019	.020	.028	.012	.019	.012	.026	.030	.039	.040	.049	.027	.031
QH129G_1 Porcs: 1-4	.023	.017	.010	.006	.003	.009	.005	.003	.004	.001	.024	.020	.022	.012	.014
QH129G_2 Porcs: 5-9	.006	.007	.003	.002	.002	.003	.004	.003	.001	0.000	.005	.007	.003	.009	.003
QH129G_3 Porcs: 10+	.006	.004	.004	.000	.001	.005	.002	0.000	.002	0.000	.006	.003	.005	.002	.004
QH129H_1 Autre bétail: 1-4	.025	.026	.023	.009	.011	.019	.026	.014	.004	.007	.013	.025	.027	.029	.027
QH129H_2 Autre bétail: 5-9	.006	.010	.005	.002	.003	.004	.001	.002	0.000	0.000	.007	.007	.011	.008	.010
QH129H_3 Autre bétail: 10+	.004	.008	.015	.010	.002	.014	.006	.007	.002	.002	.003	.005	.005	.021	.015